



РОССИЙСКАЯ ФЕДЕРАЦИЯ
ОРЛОВСКАЯ ОБЛАСТЬ
ВЕРХОВСКИЙ РАЙОН
АДМИНИСТРАЦИЯ ПОСЕЛКА ВЕРХОВЬЕ
ПОСТАНОВЛЕНИЕ

6 февраля 2023 года
п. Верховье

№ 35

Об установлении публичного сервитута

В соответствии со статьей 3.6 Федерального закона от 25 октября 2001 года № 137-ФЗ «О введении в действие Земельного кодекса Российской Федерации», статьей 23, главой V.7 Земельного кодекса Российской Федерации, на основании ходатайства об установлении публичного сервитута от 26 декабря 2022 года Акционерного общества «Газпром газораспределение Орел», ОГРН 1025700826667, ИНН 5700000020, адрес юридического лица: 302028, Орловская область, город Орёл, улица 7 Ноября, дом 19А, Администрация поселка Верховье Верховского района Орловской области **п о с т а н о в л я е т:**

1. В целях эксплуатации наземной части газопровода (в том числе его неотъемлемых технологических частей) с кадастровым номером 57:19:0000000:411, расположенного по адресу: Российская Федерация, Орловская область, р-н Верховский, пгт. Верховье, газопровод по ул. Заводская, ул. Советская, ул. Чернышова, установить публичный сервитут в отношении земельных участков:

1) площадью 15 кв. м в границах согласно прилагаемой схеме расположения публичного сервитута на кадастровом плане территории кадастрового квартала № 57:19:0010303;

2) площадью 3 кв. м в границах согласно прилагаемой схеме расположения публичного сервитута на кадастровом плане территории кадастрового квартала № 57:19:0010303;

3) площадью 1 кв. м в границах согласно прилагаемой схеме расположения публичного сервитута на земельном участке с кадастровым номером 57:19:0010303:947 на кадастровом плане территории 57:19:0010303, местоположением: Российская Федерация, Орловская область, р-н Верховский, пгт Верховье, ул Чернышова, д 3;

4) площадью 1 кв. м в границах согласно прилагаемой схеме расположения публичного сервитута на земельном участке с кадастровым номером 57:19:0010303:1054 на кадастровом плане территории 57:19:0010303,

местоположением: Российская Федерация, Орловская область, р-н Верховский, пгт Верховье, ул Чернышова, д 5;

5) площадью 1 кв. м в границах согласно прилагаемой схеме расположения публичного сервитута на земельном участке с кадастровым номером 57:19:0010303:948 на кадастровом плане территории 57:19:0010303, местоположением: Российская Федерация, Орловская область, р-н Верховский, пгт Верховье, ул Чернышова, д 5 а;

6) площадью 1 кв. м в границах согласно прилагаемой схеме расположения публичного сервитута на земельном участке с кадастровым номером 57:19:0010303:938 на кадастровом плане территории 57:19:0010303, местоположением: Российская Федерация, Орловская область, р-н Верховский, пгт Верховье, ул Чернышова, д 9;

7) площадью 1 кв. м в границах согласно прилагаемой схеме расположения публичного сервитута на земельном участке с кадастровым номером 57:19:0010303:7 на кадастровом плане территории 57:19:0010303, местоположением: Российская Федерация, Орловская область, р-н Верховский, пгт Верховье, ул Чернышова, д 11;

8) площадью 1 кв. м в границах согласно прилагаемой схеме расположения публичного сервитута на земельном участке с кадастровым номером 57:19:0010303:198 на кадастровом плане территории 57:19:0010303, местоположением: Российская Федерация, Орловская область, р-н Верховский, пгт Верховье, ул Чернышова, д 13;

9) площадью 1 кв. м в границах согласно прилагаемой схеме расположения публичного сервитута на кадастровом плане территории кадастрового квартала № 57:19:0010303 (далее – земельные участки).

2. Утвердить границы публичного сервитута согласно приложению к настоящему постановлению.

3. Публичный сервитут устанавливается сроком на 49 лет.

4. Ограничения прав на земельные участки в границах зон с особыми условиями использования территории устанавливаются согласно постановлению Правительства Российской Федерации от 20 ноября 2000 года № 878 "Об утверждении Правил охраны газораспределительных сетей".

5. Согласно ходатайству об установлении публичного сервитута сроки и график выполнения работ при эксплуатации наземной части газопровода (в том числе его неотъемлемых технологических частей) с кадастровым номером 57:19:0000000:411, расположенного по адресу: Российская Федерация, Орловская область, р-н Верховский, пгт. Верховье, газопровод по ул. Заводская, ул. Советская, ул. Чернышова, устанавливаются нормативными требованиями к таким объектам.

6. В срок не позднее чем три месяца после завершения эксплуатации инженерного сооружения, для размещения которого был установлен публичный сервитут, Акционерное общество «Газпром газораспределение Орел» обязано привести земельные участки в состояние, пригодное для их использования в соответствии с разрешенным использованием.

7. В течение пяти рабочих дней со дня принятия настоящего постановления:

1) разместить настоящее постановление на официальном сайте Администрации поселка Верховье Верховского района Орловской области в информационно-телекоммуникационной сети «Интернет»;

2) направить копию настоящего постановления в орган регистрации прав и Акционерному обществу «Газпром газораспределение Орел»;

3) направить копию настоящего постановления и сведения о лицах, являющихся правообладателями земельных участков, Акционерному обществу «Газпром газораспределение Орел».

8. Контроль за исполнением настоящего постановления оставляю за собой.

Глава поселка Верховье



М.В. Величкина





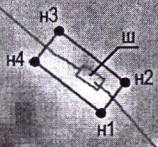
57:19:0010303:716

12 (708)

Ж-1-2

57:19:0000000:41

57:19:0010303:3У1



57:19:0010303:709

57:19:0010

57:19:0010303:862

Масштаб 1:500

Приложение

к постановлению

от 06.02.2025 № 35

Схема расположения публичного сервитута на кадастровом плане территории кадастрового квартала № 57:19:0010303, устанавливаемого в целях эксплуатации наземной части газопровода с кад. № 57:19:0000000:411.
Местоположение: Российская Федерация, Орловская область, р-н Верховский, пгт. Верховье, газопровод по ул. Заводская, ул. Советская, ул. Чернышова

Условный номер земельного участка -		
Площадь земельного участка 15 кв. м		
Обозначение характерных точек границы	Координаты, м	
	X	Y
н1	341258.94	2167445.4
н2	341261.01	2167447.03
н3	341264.51	2167442.59
н4	341262.43	2167440.95

Условные обозначения:

Система координат: МСК-57

● н1

- характерная точка границы, сведения о которой позволяют однозначно определить её на местности

————— - вновь образованная часть границы, сведения о которой достаточно для определения её местоположения

————— - граница охранной зоны

————— - ось сооружения

————— - граница кадастрового деления

————— - границы земельных участков, включенных в ЕГРН

————— - границы объектов капитального строительства, включенных в ЕГРН

57:19:0010303 - обозначение кадастрового квартала

57:19:0010303:862 - обозначение объекта недвижимости

57:19:0000000:411/чзу1 - обозначение образованного земельного участка

57:25:0000000:300 - обозначение сооружения в кадастровом квартале

Ж-1, Ж-2,... - обозначение территориальной зоны

к - обозначение наземного элемента сооружения (колодез)

о - обозначение наземного элемента сооружения (опора)

ш - обозначение наземного элемента сооружения (ШРП)

57:19:0010303:716

12 (708)

X-1-2

57:19:0000008:411

57:19:0010303:709

H1 K
H2
H3 57:19:0010303:3Y1
H4

57:19:0010

57:19:0010303:862

Масштаб 1:500

Приложение
к постановлению
от 06.02.2015 № 35

Схема расположения публичного сервитута на кадастровом плане территории кадастрового квартала № 57:19:0010303, устанавливаемого в целях эксплуатации наземной части газопровода с кад. № 57:19:0000000:411. Местоположение: Российская Федерация, Орловская область, р-н Верховский, пгт. Верховье, газопровод по ул. Заводская, ул. Советская, ул. Чернышова

Условный номер земельного участка -		
Площадь земельного участка 3 кв. м		
Обозначение характерных точек границы	Координаты, м	
	X	Y
n1	341243.84	2167460.45
n2	341243.07	2167461.88
n3	341241.23	2167460.89
n4	341242	2167459.46

Условные обозначения:

Система координат: МСК-57

- n1 - характерная точка границы, сведения о которой позволяют однозначно определить её на местности
- - вновь образованная часть границы, сведения о которой достаточно для определения её местоположения
- - граница охранной зоны
- - ось сооружения
- - граница кадастрового деления
- - границы земельных участков, включенных в ЕГРН
- - границы объектов капитального строительства, включенных в ЕГРН
- 57:19:0010303 - обозначение кадастрового квартала
- 57:19:0010303:862 - обозначение объекта недвижимости
- 57:19:0000000:411/чз/у1 - обозначение образованного земельного участка
- 57:25:0000000:300 - обозначение сооружения в кадастровом квартале
- Ж-1, Ж-2,... - обозначение территориальной зоны
- к - обозначение наземного элемента сооружения (колодез)
- о - обозначение наземного элемента сооружения (опора)
- ш - обозначение наземного элемента сооружения (ШРП)

57:19:0010303:940

Ж-1-2

57:19:0010303:947



:141

57:19:00

57:19:000000:411

57:19:0010303:947

57:19:0010303:1054

Масштаб 1:500

Приложение

к постановлению

от 06.02.2023 № 35

**Схема расположения публичного сервитута на ЗУ №57:19:0010303:947 на кадастровом плане территории 57:19:0010303, устанавливаемого в целях эксплуатации наземной части газопровода с кад. № 57:19:0000000:411.
Местоположение: Российская Федерация, Орловская область, р-н Верховский, пгт. Верховье, газопровод по ул. Заводская, ул. Советская, ул. Чернышова**

Условный номер земельного участка -		
Площадь земельного участка 1 кв. м		
Обозначение характерных точек границы	Координаты, м	
	X	Y
н1	341340.89	2167240.15
н2	341340.68	2167241.13
н3	341339.7	2167240.93
н4	341339.91	2167239.95

Условные обозначения:

Система координат: МСК-57

● н1 - характерная точка границы, сведения о которой позволяют однозначно определить её на местности

———— - вновь образованная часть границы, сведения о которой достаточно для определения её местоположения

———— - граница охранной зоны

———— - ось сооружения

———— - граница кадастрового деления

———— - границы земельных участков, включенных в ЕГРН

———— - границы объектов капитального строительства, включенных в ЕГРН

57:19:0010303 - обозначение кадастрового квартала

57:19:0010303:862 - обозначение объекта недвижимости

57:19:0000000:411/чзу1 - обозначение образованного земельного участка

57:25:0000000:300 - обозначение сооружения в кадастровом квартале

Ж-1, Ж-2,... - обозначение территориальной зоны

к - обозначение наземного элемента сооружения (колодец)

о - обозначение наземного элемента сооружения (опора)

ш - обозначение наземного элемента сооружения (ШРП)

57:19:0010303:947

ЖС

57:19:0010303

57:19:0000000:41

57:19:0010303:1054

57:19:0010303:1054/3ы1(3)

57:19:0010303:948

57:19:0010303:1054/3ы1(2)

57:19:0010303:861

:1005

Масштаб 1:500

Приложение

к постановлению

от 06.02.2018 № 35

Схема расположения публичного сервитута на ЗУ №57:19:0010303:1054 на кадастровом плане территории 57:19:0010303, устанавливаемого в целях эксплуатации наземной части газопровода с кад. № 57:19:0000000:411. Местоположение: Российская Федерация, Орловская область, р-н Верховский, пгт. Верховье, газопровод по ул. Заводская, ул. Советская, ул. Чернышова

Условный номер земельного участка -		
Площадь земельного участка 1 кв. м		
Обозначение характерных точек границы	Координаты, м	
	X	Y
н1	341286.75	2167229.15
н2	341286.63	2167229.73
н3	341286.05	2167229.61
н4	341286.17	2167229.03
н5	341247.43	2167228.25
н6	341247.23	2167228.8
н7	341246.67	2167228.6
н8	341246.88	2167228.04
н9	341244.88	2167234.49
н10	341244.67	2167235.04
н11	341244.12	2167234.83
н12	341244.33	2167234.28

Условные обозначения:

Система координат: МСК-57

● н1

- характерная точка границы, сведения о которой позволяют однозначно определить её на местности

————— - вновь образованная часть границы, сведения о которой достаточно для определения её местоположения

————— - граница охранной зоны

————— - ось сооружения

————— - граница кадастрового деления

————— - границы земельных участков, включенных в ЕГРН

————— - границы объектов капитального строительства, включенных в ЕГРН

57:19:0010303 - обозначение кадастрового квартала

57:19:0010303:862 - обозначение объекта недвижимости

57:19:0000000:411/чзу1 - обозначение образованного земельного участка

57:25:0000000:300 - обозначение сооружения в кадастровом квартале

Ж-1, Ж-2,... - обозначение территориальной зоны

к - обозначение наземного элемента сооружения (колодез)

о - обозначение наземного элемента сооружения (опора)

ш - обозначение наземного элемента сооружения (ШРП)



Приложение
к постановлению
от 06.02.2015 № 35

**Схема расположения публичного сервитута на ЗУ №57:19:0010303:948 на кадастровом плане территории 57:19:0010303, устанавливаемого в целях эксплуатации наземной части газопровода с кад. № 57:19:0000000:411.
Местоположение: Российская Федерация, Орловская область, р-н Верховский, пгт. Верховье, газопровод по ул. Заводская, ул. Советская, ул. Чернышова**

Условный номер земельного участка -		
Площадь земельного участка 1 кв. м		
Обозначение характерных точек границы	Координаты, м	
	X	Y
н1	341242.48	2167240.93
н2	341242.12	2167241.86
н3	341241.19	2167241.51
н4	341241.54	2167240.58

- Система координат: МСК-57
- н1 - характерная точка границы, сведения о которой позволяют однозначно определить её на местности
 - - вновь образованная часть границы, сведения о которой достаточно для определения её местоположения
 - - граница охранной зоны
 - - ось сооружения
 - - граница кадастрового деления
 - - границы земельных участков, включенных в ЕГРН
 - - границы объектов капитального строительства, включенных в ЕГРН
 - 57:19:0010303 - обозначение кадастрового квартала
 - 57:19:0010303:862 - обозначение объекта недвижимости
 - 57:19:0000000:411/чзу1 - обозначение образованного земельного участка
 - 57:25:0000000:300 - обозначение сооружения в кадастровом квартале
 - Ж-1, Ж-2,... - обозначение территориальной зоны
 - к - обозначение наземного элемента сооружения (колодец)
 - о - обозначение наземного элемента сооружения (опора)
 - ш - обозначение наземного элемента сооружения (ШРП)

57:19:0010303:861

57:19:0010303:938/4sy1

H1 H2
H4 H3 O

Ж-1-2

57:19:0000000:411

57:19:0010303:938

57:19:0010303:938

:1010
:928

:202

57:19:0010303:7(1)

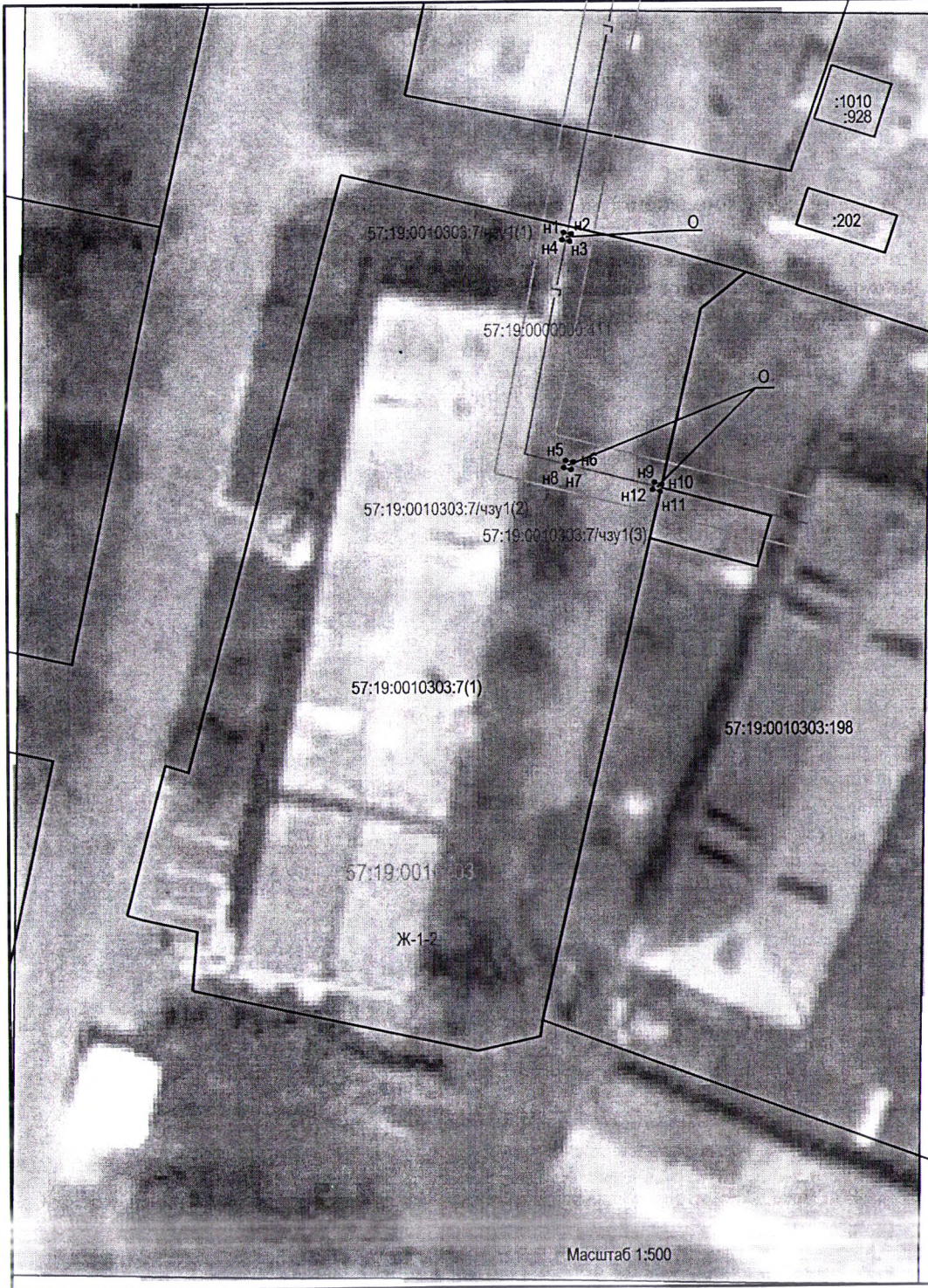
57:19:0010303:198

Масштаб 1:500

Схема расположения публичного сервитута на ЗУ №57:19:0010303:938 на кадастровом плане территории 57:19:0010303, устанавливаемого в целях эксплуатации наземной части газопровода с кад. № 57:19:0000000:411. Местоположение: Российская Федерация, Орловская область, р-н Верховский, пгт. Верховье, газопровод по ул. Заводская, ул. Советская, ул. Чернышова

Условный номер земельного участка -		
Площадь земельного участка 1 кв. м		
Обозначение характерных точек границы	Координаты, м	
	X	Y
n1	341175.21	2167205.24
n2	341175.01	2167206.21
n3	341174.03	2167206.01
n4	341174.23	2167205.03

- Условные обозначения: Система координат: МСК-57
- n1 - характерная точка границы, сведения о которой позволяют однозначно определить её на местности
 - - вновь образованная часть границы, сведения о которой достаточно для определения её местоположения
 - - граница охранной зоны
 - - ось сооружения
 - - граница кадастрового деления
 - - границы земельных участков, включенных в ЕГРН
 - - границы объектов капитального строительства, включенных в ЕГРН
 - 57:19:0010303 - обозначение кадастрового квартала
 - 57:19:0010303:862 - обозначение объекта недвижимости
 - 57:19:0000000:411/чзу1 - обозначение образованного земельного участка
 - 57:25:0000000:300 - обозначение сооружения в кадастровом квартале
 - Ж-1, Ж-2,... - обозначение территориальной зоны
 - к - обозначение наземного элемента сооружения (колодез)
 - о - обозначение наземного элемента сооружения (опора)
 - ш - обозначение наземного элемента сооружения (ШРП)



:1010
:928

:202

57:19:0010303:7(1) H1 H2
H4 H3

O

57:19:0000000:411

O

57:19:0010303:7/чзy1(2)

H5 H6
H8 H7

H9 H10
H12 H11

57:19:0010303:7/чзy1(3)

57:19:0010303:7(1)

57:19:0010303:198

57:19:0010303:7(1)

Ж-1-2

Масштаб 1:500

Приложение
к постановлению
от 06.02.2023 № 35

**Схема расположения публичного сервитута на ЗУ №57:19:0010303:7 на кадастровом плане территории 57:19:0010303, устанавливаемого в целях эксплуатации наземной части газопровода с кад. № 57:19:0000000:411.
Местоположение: Российская Федерация, Орловская область, р-н Верховский, пгт. Верховье, газопровод по ул. Заводская, ул. Советская, ул. Чернышова**

Условный номер земельного участка -		
Площадь земельного участка 1 кв. м		
Обозначение характерных точек границы	Координаты, м	
	X	Y
н1	341120	2167194.38
н2	341119.88	2167194.96
н3	341119.3	2167194.84
н4	341119.42	2167194.26
н5	341102.53	2167194.45
н6	341102.39	2167195.02
н7	341101.82	2167194.87
н8	341101.96	2167194.3
н9	341100.8	2167201.27
н10	341100.65	2167201.84
н11	341100.08	2167201.7
н12	341100.23	2167201.12

Условные обозначения: Система координат: МСК-57

● н1 - характерная точка границы, сведения о которой позволяют однозначно определить её на местности

————— - вновь образованная часть границы, сведения о которой достаточно для определения её местоположения

————— - граница охранной зоны

————— - ось сооружения

————— - граница кадастрового деления

————— - границы земельных участков, включенных в ЕГРН

————— - границы объектов капитального строительства, включенных в ЕГРН

57:19:0010303 - обозначение кадастрового квартала

57:19:0010303:862 - обозначение объекта недвижимости

57:19:0000000:411/чз/у1 - обозначение образованного земельного участка

57:25:0000000:300 - обозначение сооружения в кадастровом квартале

Ж-1, Ж-2,... - обозначение территориальной зоны

к - обозначение наземного элемента сооружения (колодез)

о - обозначение наземного элемента сооружения (опора)

ш - обозначение наземного элемента сооружения (ШРП)



:202

:165

57:19:0010303:198/чзп1(1)

O

H1 H2
H4 H3 H5 H6
H8 H7

57:19:0010303:198/чзп1(1)

57:19:0010303:198/чзп1(2)

57:19:0010303:198

:7(2)

Ж-1-2

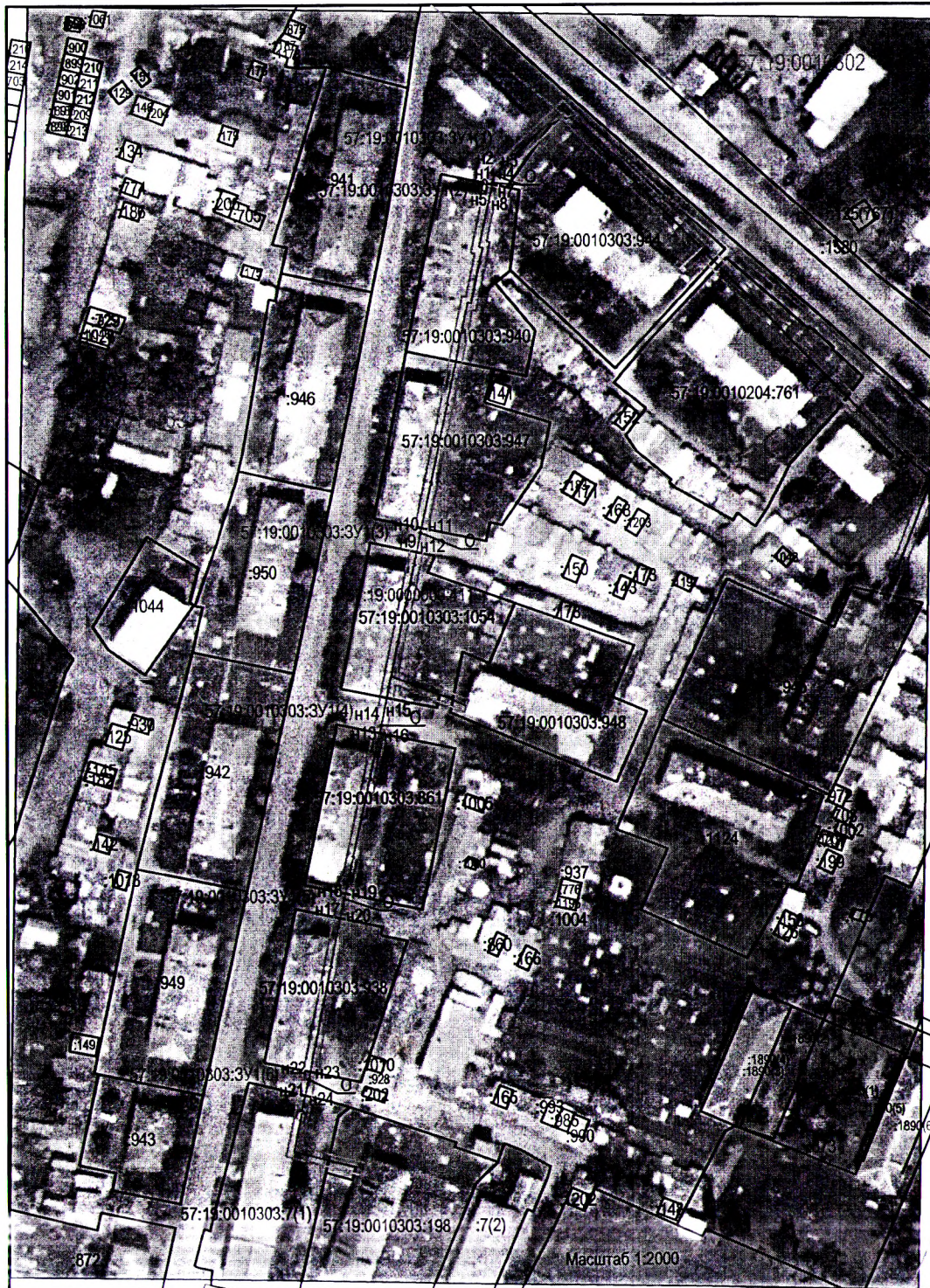
57:19

Приложение
к постановлению
от 06.01.2023 № 35

**Схема расположения публичного сервитута на ЗУ №57:19:0010303:198 на кадастровом плане территории 57:19:0010303, устанавливаемого в целях эксплуатации наземной части газопровода с кад. № 57:19:0000000:411.
Местоположение: Российская Федерация, Орловская область, р-н Верховский, пгт. Верховье, газопровод по ул. Заводская, ул. Советская, ул. Чернышова**

Условный номер земельного участка -		
Площадь земельного участка 1 кв. м		
Обозначение характерных точек границы	Координаты, м	
	X	Y
н1	341100.14	2167205.42
н2	341099.96	2167206.1
н3	341099.28	2167205.92
н4	341099.46	2167205.24
н5	341098.38	2167211.02
н6	341098.21	2167211.71
н7	341097.52	2167211.54
н8	341097.7	2167210.85

- Условные обозначения: Система координат: МСК-57
- н1 - характерная точка границы, сведения о которой позволяют однозначно определить её на местности
 - - вновь образованная часть границы, сведения о которой достаточно для определения её местоположения
 - - граница охранной зоны
 - - ось сооружения
 - - граница кадастрового деления
 - - границы земельных участков, включенных в ЕГРН
 - - границы объектов капитального строительства, включенных в ЕГРН
 - 57:19:0010303 - обозначение кадастрового квартала
 - 57:19:0010303:862 - обозначение объекта недвижимости
 - 57:19:0000000:411/чз/1 - обозначение образованного земельного участка
 - 57:25:0000000:300 - обозначение сооружения в кадастровом квартале
 - Ж-1, Ж-2,... - обозначение территориальной зоны
 - к - обозначение наземного элемента сооружения (колодез)
 - о - обозначение наземного элемента сооружения (опора)
 - ш - обозначение наземного элемента сооружения (ШРП)



Приложение
к постановлению
от 06.02.2023 № 35

Схема расположения публичного сервитута на кадастровом плане территории кадастрового квартала № 57:19:0010303, устанавливаемого в целях эксплуатации наземной части газопровода с кад. № 57:19:0000000:411. Местоположение: Российская Федерация, Орловская область, р-н Верховский, пгт. Верховье, газопровод по ул. Заводская, ул. Советская, ул. Чернышова

Условный номер земельного участка - Площадь земельного участка 1 кв. м		
Обозначение характерные точки границы	Координаты, м	
	X	Y
n1	341403.69	2167253.52
n2	341404.13	2167253.59
n3	341404.06	2167254.02
n4	341403.62	2167253.95
n5	341401.16	2167253.12
n6	341401.59	2167253.19
n7	341401.52	2167253.62
n8	341401.09	2167253.55
n9	341293.62	2167230.65
n10	341294.06	2167230.74
n11	341293.97	2167231.17
n12	341293.54	2167231.08
n13	341234.25	2167218.4
n14	341234.68	2167218.49
n15	341234.59	2167218.92
n16	341234.16	2167218.84
n17	341180.92	2167206.77
n18	341181.35	2167206.86
n19	341181.76	2167207.29
n20	341180.83	2167207.2
n21	341125.26	2167195.49
n22	341125.69	2167195.58
n23	341125.6	2167196.01
n24	341125.17	2167195.93

Условные обозначения: Система координат: МСК-57

- n1 - характерная точка границы, сведения о которой позволяют однозначно определить её на местности
- - вновь образованная часть границы, сведения о которой достаточно для определения её местоположения
- - граница охранной зоны
- - ось сооружения
- - граница кадастрового деления
- - границы земельных участков, включенных в ЕГРН
- - границы объектов капитального строительства, включенных в ЕГРН
- 57:19:0010303 - обозначение кадастрового квартала
- 57:19:0010303:862 - обозначение объекта недвижимости
- 57:19:0000000:411/чзу1 - обозначение образованного земельного участка
- 57:25:0000000:300 - обозначение сооружения в кадастровом квартале
- Ж-1, Ж-2.... - обозначение территориальной зоны
- к - обозначение наземного элемента сооружения (колодеи)
- ш - обозначение наземного элемента сооружения (стелы)