



АДМИНИСТРАЦИЯ ШКУРИНСКОГО СЕЛЬСКОГО ПОСЕЛЕНИЯ
КУЩЕВСКОГО РАЙОНА
РАСПОРЯЖЕНИЕ

от 14.03.2019

№ 24-р

ст-ца Шкуринская

**Об утверждении схемы размещения мест, опасных и запрещенных для
выхода на лед на территории Шкуринского сельского поселения
Кущевского района**

В соответствии с Федеральным законом от 6 октября 2003 года № 131 ФЗ «Об общих принципах организации местного самоуправления в Российской Федерации», в целях обеспечения безопасности и предупреждения гибели людей на водных объектах Шкуринского сельского поселения Кущевского района, охраны их жизни и здоровья:

1. Утвердить схему размещения мест, опасных и запрещенных для выхода на лед на территории Шкуринского сельского поселения Кущевского района (приложение).

2. Общему отделу администрации Шкуринского сельского поселения (Г.В. Мандрина) обнародовать настоящее постановление в специально установленных местах для обнародования, (Карпенко А.А.) разместить в информационной сети «Интернет» на официальном сайте администрации Шкуринского сельского поселения.

3. Распоряжение администрации Шкуринского сельского поселения Кущевского района от 27 апреля 2017 года № 45-р «Об утверждении схемы размещения мест, запрещенных для выхода на лед на территории Шкуринского сельского поселения Кущевского района» считать утратившим силу.

4. Контроль выполнения настоящего распоряжения возложить на заместителя главы Шкуринского сельского поселения И.Ф. Марченко.

5. Распоряжение вступает в силу со дня его обнародования.

Глава Шкуринского
сельского поселения
Кущевского района

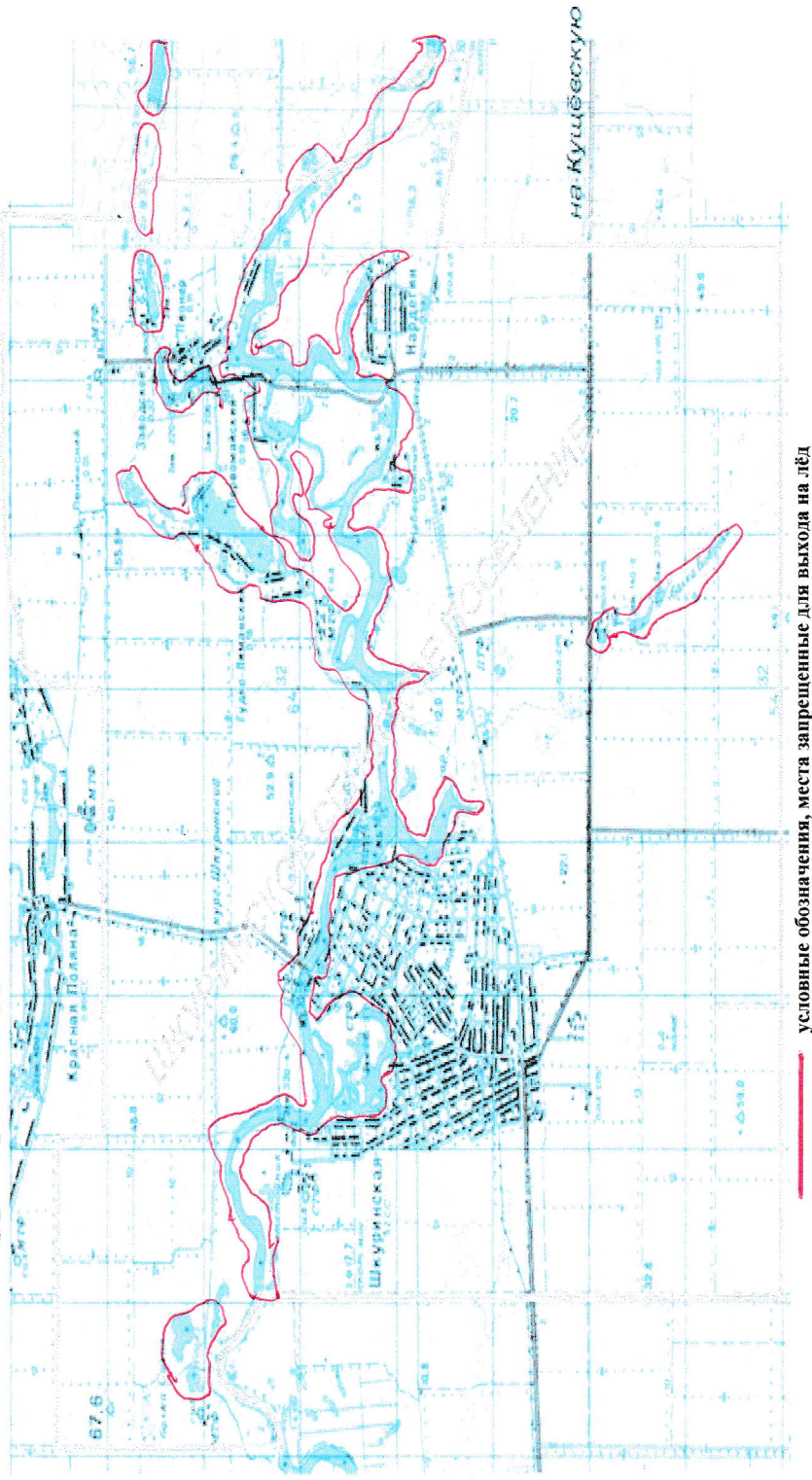


В.В. Горбенко

**ПРИЛОЖЕНИЕ
УТВЕРЖДЕНО**

распоряжением администрации
Шкуринского сельского поселен
Кущёвского района
от 14.03.2019 г. № 27-р

**Схема размещения мест, опасных и запрещенных для выхода на лёд,
на территории Шкуринского сельского поселения Кущёвского района**



Глава Шкуринского
сельского поселения
Кущёвского района

В.В. Горбенко