

**АДМИНИСТРАЦИЯ КРАСНЕНСКОГО СЕЛЬСКОГО ПОСЕЛЕНИЯ
ПАНИНСКОГО МУНИЦИПАЛЬНОГО РАЙОНА
ВОРОНЕЖСКОЙ ОБЛАСТИ**

ПОСТАНОВЛЕНИЕ

от 13 января 2021 года
п.Перелешино

№ 1

О внесении изменений в постановление администрации Красненского сельского поселения Панинского муниципального района Воронежской области от 16.11.2020 г. № 116 «Об утверждении реестра и схемы мест (площадок) накопления твердых коммунальных отходов на территории Красненского сельского поселения Панинского муниципального района Воронежской области»

В соответствии с Федеральным законом от 06.10.2003 г. № 131-ФЗ «Об общих принципах организации местного самоуправления в Российской Федерации», Федеральным законом от 24.06.1998 № 89-ФЗ «Об отходах производства и потребления», в целях реализации постановления Правительства РФ от 31.08.2018 № 1039 «Об утверждении Правил обустройства мест (площадок) накопления твердых коммунальных отходов и ведения их реестра» администрация Красненского сельского поселения Панинского муниципального района Воронежской области

п о с т а н о в л я е т :

1. Внести в постановление администрации Красненского сельского поселения Панинского муниципального района Воронежской области от 16.11.2020 г. №116 «Об утверждении реестра и схемы мест (площадок) накопления твердых коммунальных отходов на территории Красненского сельского поселения Панинского муниципального района Воронежской области» следующие изменения:

1.1. Изложить приложение к постановлению от 16.11.2020 г. №116 «Об утверждении реестра и схемы мест (площадок) накопления твердых коммунальных отходов на территории Красненского сельского поселения

Панинского муниципального района Воронежской области» в редакции согласно приложениям № 1-37 к настоящему постановлению.

2. Опубликовать настоящее постановление в периодическом печатном издании «Муниципальный вестник Красненского сельского поселения» и разместить на официальном сайте администрации в информационно-телекоммуникационной сети «Интернет».

3. Контроль за исполнением настоящего постановления оставляю за собой.

Глава
Красненского сельского поселения



А. Л. Черников

**Реестр
мест сбора (накопления) твердых коммунальных отходов на территории Красненского сельского поселения**

№ п/п	Данные о местонахождении места (площадки) накопления ТКО			Данные о технических характеристиках мест (площадок) накопления ТКО						Данные о собственнике	Данные об источниках образования
	Наименование места сбора (накопления) ТКО	Адрес (с указанием населенного пункта и улицы)	Координаты	Виды отходов	Раздельный сбор отходов	Оборудование КП (крыши, наличие ограждения, площадь, твердого покрытия)	Количество и емкость контейнеров сбора ТКО	Количество и емкость контейнеров для раздельного сбора ТКО	Количество и емкость бункеров для сбора КГО	Эксплуатирующая организация (наименование, ИНН, адрес)	Улицы, номера домов, обслуживаемых КП
1.	2.	3.	4.	5.	6.	7.	8.	9.	10.	11.	12.
1.	Контейнерная площадка	Перелешино 50 лет Октября, 1 А	51.7325, 40.1365	ТКО	-	Крыша-нет Ограждение – металло- профиль S - 6 кв.м Основание – ЖБП	3 шт. 1,1 куб.м.	0	0	Администрация Красненского сельского поселения ИНН 3621002060, Воронежская область, Панинский район, п.Перелешино, ул. Майская, 33	МКД № 1, № 2, № 5, № 6, № 7А
2.	Контейнерная площадка	Перелешино 50 лет Октября, 3	51.7324, 40.1339	ТКО	-	Крыша-нет Ограждение – металло- профиль S - 6 кв.м Основание – ЖБП	3 шт. 1,1 куб.м.	0	0	Администрация Красненского сельского поселения ИНН 3621002060, Воронежская область, Панинский район, ул. Майская, 33	МКД № 3, д. № 1Г, № 5А, № 6А, № 10А, № 11А
3.	Контейнерная площадка	Перелешино Майская, 27	51.7386, 40.1444	ТКО	-	Крыша-нет Ограждение – металло- профиль S – 3 кв.м Основание – ЖБП	1 шт. 1,1 куб.м.	0	0	Администрация Красненского сельского поселения ИНН 3621002060, Воронежская область, Панинский район, п.Перелешино, ул. Майская, 33	д. № 20-27

4.	Контейнерная площадка	Перелешино 50 лет Октября, 9 Г	51.7304, 40.1363	ТКО	-	Крыша-нет Ограждение – металло- профиль S - 6 кв.м Основание – ЖБП	3 шт. 1,1 куб.м.	0	0	Администрация Красненского сельского поселения ИНН 3621002060, Воронежская область, Панинский район, п.Перелешино, ул. Майская, 33	МКД № 7-12
											КУ ВО «Панинский СРЦДН»
											КУ ВО «Мировский детский дом»
5.	Контейнерная площадка	Перелешино 50 лет Октября, 9 Г (на территории)	51.7300, 40.1358	ТКО	-	Крыша-нет Ограждение – металло- профиль S – 4,50 кв.м Основание – ЖБП	1 шт. 1,1 куб.м.	0	0	МКДОУ детский сад «Ласточка» ИНН 3621005046 Воронежская область, Панинский район, п.Перелешино, ул.50 лет Октября, 9Г	МКДОУ детский сад «Ласточка»
6.	Контейнерная площадка	Перелешино 50 лет Октября, 16	51.7278, 40.1354	ТКО	-	Крыша-нет Ограждение – металло- профиль S - 4,50 кв.м Основание – ЖБП	1 шт. 1,1 куб.м.	0	0	Администрация Красненского сельского поселения ИНН 3621002060, Воронежская область, Панинский район, п.Перелешино, ул. Майская, 33	д. № 13, № 14, № 15, № 16, № 17
7.	Контейнерная площадка	Перелешино Гагарина, 37	51.7390, 40.1260	ТКО	-	Крыша-нет Ограждение – металло- профиль S – 4,50 кв.м Основание – ЖБП	1 шт. 1,1 куб.м.	0	0	Администрация Красненского сельского поселения ИНН 3621002060, Воронежская область, Панинский район, п.Перелешино, ул. Майская, 33	д. № 1-40
8.	Контейнерная площадка	Перелешино Гагарина, 49	51.7388, 40.1229	ТКО	-	Крыша-нет Ограждение – металло- профиль S – 4,50 кв.м Основание – ЖБП	1 шт. 1,1 куб.м.	0	0	Администрация Красненского сельского поселения ИНН 3621002060, Воронежская область, Панинский район, п.Перелешино, ул. Майская, 33	д. № 41-55
9.	Контейнерная площадка	Перелешино Гагарина, 65	51.7385, 40.1192	ТКО	-	Крыша-нет Ограждение – металло- профиль S - 4,50 кв.м Основание – ЖБП	1 шт. 1,1 куб.м.	0	0	Администрация Красненского сельского поселения ИНН 3621002060, Воронежская область, Панинский район, п.Перелешино, ул. Майская, 33	д. № 56-71

10.	Контейнерная площадка	Перелешино 70 лет Октября, 4	51.73396, 40.1315	ТКО	-	Крыша-нет Ограждение – металло- профиль S – 4,50 кв.м Основание – ЖБП	1 шт. 1,1 куб.м.	0	0	Администрация Красненского сельского поселения ИНН 3621002060, Воронежская область, Панинский район, п.Перелешино, ул. Майская, 33	д. № 1-9, № 31-37
11.	Контейнерная площадка	Перелешино 70 лет Октября, 12	51.7359, 40.1310	ТКО	-	Крыша-нет Ограждение – металло- профиль S – 4,50 кв.м Основание – ЖБП	1 шт. 1,1 куб.м.	0	0	Администрация Красненского сельского поселения ИНН 3621002060, Воронежская область, Панинский район, п.Перелешино, ул. Майская, 33	д. № 10-17, № 28, № 29
12.	Контейнерная площадка	Перелешино Гагарина, 11	51.7396, 40.1305	ТКО	-	Крыша-нет Ограждение – металло- профиль S – 4,50 кв.м Основание – ЖБП	1 шт. 1,1 куб.м.	0	0	Администрация Красненского сельского поселения ИНН 3621002060, Воронежская область, Панинский район, п.Перелешино, ул. Майская, 33	д. № 1-20
13.	Контейнерная площадка	Перелешино Куцыгина, 18	51.7350, 40.1352	ТКО	-	Крыша-нет Ограждение – металло- профиль S – 4,50 кв.м Основание – ЖБП	1 шт. 1,1 куб.м.	0	0	Администрация Красненского сельского поселения ИНН 3621002060, Воронежская область, Панинский район, п.Перелешино, ул. Майская, 33	д. № 1-30
14.	Контейнерная площадка	Перелешино Куцыгина, 48	51.7394, 40.1341	ТКО	-	Крыша-нет Ограждение – металло- профиль S - 4,50 кв.м Основание – ЖБП	1 шт. 1,1 куб.м.	0	0	Администрация Красненского сельского поселения ИНН 3621002060, Воронежская область, Панинский район, п.Перелешино, ул. Майская, 33	д. № 31-65
15.	Контейнерная площадка	Перелешино Майская, 7	51.7368, 40.1461	ТКО	-	Крыша-нет Ограждение – металло- профиль S – 4,50 кв.м Основание – ЖБП	2 шт. 1,1 куб.м.	0	0	Администрация Красненского сельского поселения ИНН 3621002060, Воронежская область, Панинский район, п.Перелешино, ул. Майская, 33	д. 6-12

16.	Контейнерная площадка	Перелешино 50 лет Октября, 5 Б (на территории)	51.7320, 40.1338	ТКО	-	Крыша-нет Ограждение – металло- профиль S – 4,50 кв.м Основание – ЖБП	1 шт. 1,1 куб.м.	0	0	МКОУ Перелешинская СОШ ИНН 3621004028, Воронежская область, Панинский район, п.Перелешино, ул.50 лет Октября, 5Б	МКОУ Перелешинская СОШ
17.	Контейнерная площадка	Перелешино Майская, 33	51.7396, 40.1305	ТКО	-	Крыша-нет Ограждение – металло- профиль S - 4,50 кв.м Основание – ЖБП	1 шт. 1,1 куб.м.	0	0	Администрация Красненского сельского поселения ИНН 3621002060, Воронежская область, Панинский район, п.Перелешино, ул. Майская, 33	Администрация Красненского сельского поселения
18.	Контейнерная площадка	Перелешино Майская, 35	51.7388, 40.1426	ТКО	-	Крыша-нет Ограждение – металло- профиль S - 4,50 кв.м Основание – ЖБП	2 шт. 1,1 куб.м.	0	0	Администрация Красненского сельского поселения ИНН 3621002060, Воронежская область, Панинский район, п.Перелешино, ул. Майская, 33	д. № 33А, № 35, № 62
19.	Контейнерная площадка	Перелешино Майская, 78	51.7361, 40.1375	ТКО	-	Крыша-нет Ограждение – металло- профиль S – 4,50 кв.м Основание – ЖБП	1 шт. 1,1 куб.м.	0	0	Администрация Красненского сельского поселения ИНН 3621002060, Воронежская область, Панинский район, п.Перелешино, ул. Майская, 33	д. № 76-81 ул. Мира, д. № 66-69
20.	Контейнерная площадка	Перелешино Мира, 13	51.7467, 40.1345	ТКО	-	Крыша-нет Ограждение – металло- профиль S – 4,50 кв.м Основание – ЖБП	2 шт. 1,1 куб.м.	0	0	Администрация Красненского сельского поселения ИНН 3621002060, Воронежская область, Панинский район, п.Перелешино, ул. Майская, 33	д. 1-21
21.	Контейнерная площадка	Перелешино Мира, 41	51.7430, 40.1362	ТКО	-	Крыша-нет Ограждение – металло- профиль S – 4,50 кв.м Основание – ЖБП	2 шт. 1,1 куб.м.	0	0	Администрация Красненского сельского поселения ИНН 3621002060, Воронежская область, Панинский район, п.Перелешино, ул. Майская, 33	д. 53-34

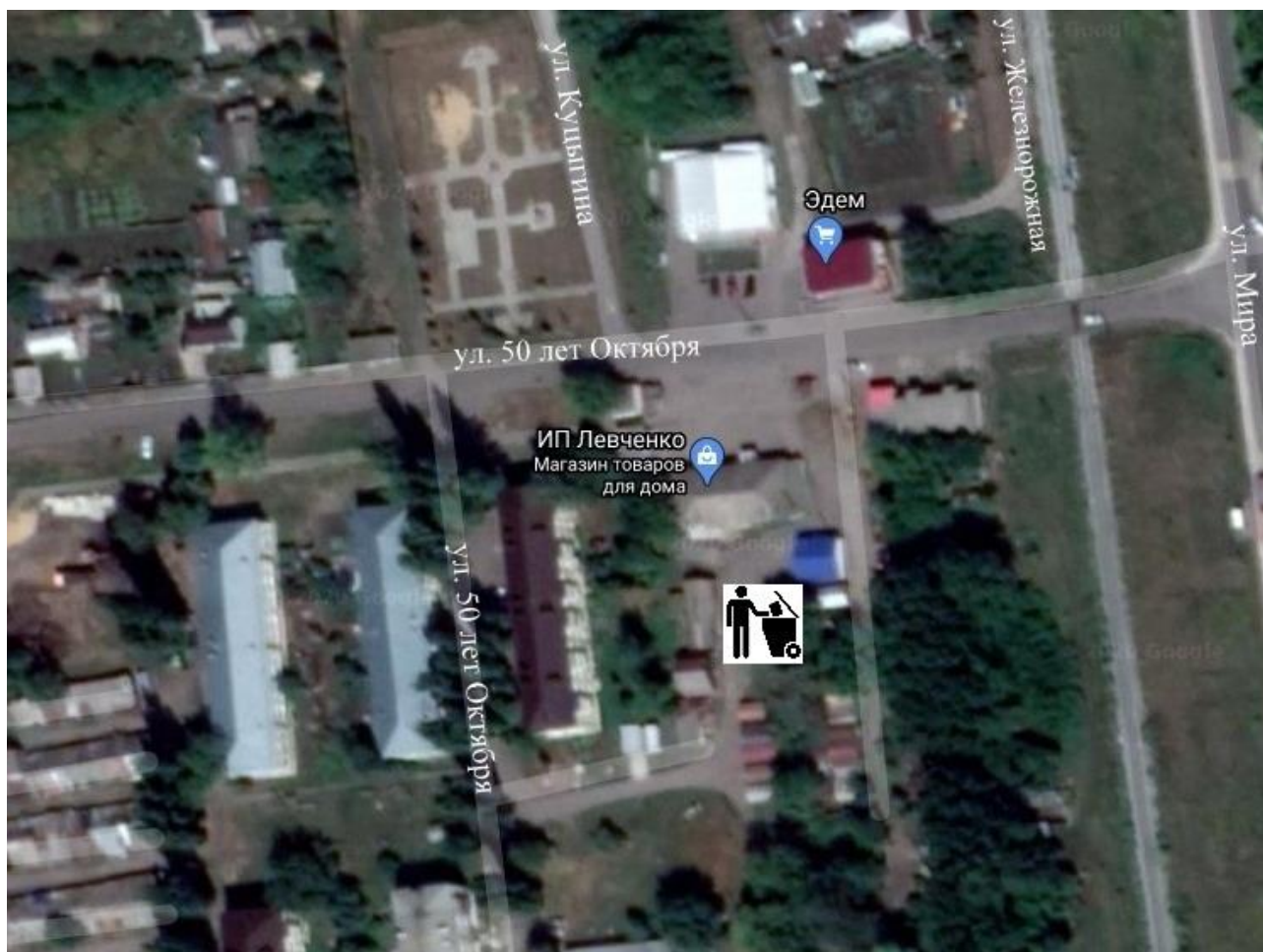
22.	Контейнерная площадка	Перелешино Мира, 56	51.7397, 40.1374	ТКО	-	Крыша-нет Ограждение – металло- профиль S – 4,50 кв.м Основание – ЖБП	2 шт. 1,1 куб.м.	0	0	Администрация Красненского сельского поселения ИНН 3621002060, Воронежская область, Панинский район, п.Перелешино, ул. Майская, 33	д. № 54-59
23.	Контейнерная площадка	Перелешино Мира, 61	51.7386, 40.1380	ТКО	-	Крыша-нет Ограждение – металло- профиль S – 4,50 кв.м Основание – ЖБП	1 шт. 1,1 куб.м.	0	0	Администрация Красненского сельского поселения ИНН 3621002060, Воронежская область, Панинский район, п.Перелешино, ул. Майская, 33	д. 61-64
24.	Контейнерная площадка	Перелешино Мира, 75	51.7306, 40.1387	ТКО	-	Крыша-нет Ограждение – металло- профиль S – 6 кв.м Основание – ЖБП	3 шт. 1,1 куб.м.	0	0	Администрация Красненского сельского поселения ИНН 3621002060, Воронежская область, Панинский район, п.Перелешино, ул. Майская, 33	Д. № 74-81
25.	Контейнерная площадка	Первомайский Центральная, 2	51.7203, 40.1554	ТКО	-	Крыша-нет Ограждение – металло- профиль S – 4,50 кв.м Основание – ЖБП	2 шт. 1,1 куб.м.	0	0	Администрация Красненского сельского поселения ИНН 3621002060, Воронежская область, Панинский район, п.Перелешино, ул. Майская, 33	д. № 1-9
26.	Контейнерная площадка	Первомайский Молодежная, 6	51.7211, 40.1513	ТКО	-	Крыша-нет Ограждение – металло- профиль S – 4,50 кв.м Основание – ЖБП	1 шт. 1,1 куб.м.	0	0	Администрация Красненского сельского поселения ИНН 3621002060, Воронежская область, Панинский район, п.Перелешино, ул. Майская, 33	д. № 2, № 3, № 4, № 10, № 11, № 12
27.	Контейнерная площадка	Перелешино Майская, 25	51.7405, 40.1428	ТКО	-	Крыша-нет Ограждение – металло- профиль S - 3 кв.м Основание – ЖБП	1 шт. 1,1 куб.м.	0	0	Администрация Красненского сельского поселения ИНН 3621002060, Воронежская область, Панинский район, п.Перелешино, ул. Майская, 33	д. № 25-39

28.	Контейнерная площадка	НАлександровка Суворова, 52	51.7280, 40.1789	ТКО	-	Крыша-нет Ограждение – металло- профиль S – 4,50 кв.м Основание – ЖБП	2 шт. 1,1 куб.м.	0	0	Администрация Красненского сельского поселения ИНН 3621002060, Воронежская область, Панинский район, п.Перелешино, ул. Майская, 33	Д. № 40-55
29.	Контейнерная площадка	Красное Буденного, 9	51.7431, 40.1993	ТКО	-	Крыша-нет Ограждение – металло- профиль S – 4,50 кв.м Основание – ЖБП	2 шт. 1,1 куб.м.	0	0	Администрация Красненского сельского поселения ИНН 3621002060, Воронежская область, Панинский район, п.Перелешино, ул. Майская, 33	д. № 1-14
30.	Контейнерная площадка	Красное Ломоносова, 70	51.7427, 40.2072	ТКО	-	Крыша-нет Ограждение – металло- профиль S – 4,50 кв.м Основание – ЖБП	2 шт. 1,1 куб.м.	0	0	Администрация Красненского сельского поселения ИНН 3621002060, Воронежская область, Панинский район, п.Перелешино, ул. Майская, 33	д. № 25, № 33, №60, № 70, № 70Б
31.	Контейнерная площадка	Перелешино Куцыгина, 2, корп. а	51.7332, 40.1361	ТКО	-	Закрытая Крыша-нет Ограждение – профлист S – 4,50 кв.м Основание – бетон	1 шт. 1,1 куб.м	0	0	АО «Тандер» ИНН 2310031475 394006, г. Воронеж, ул. Бахметьева, 2б	АО «Тандер»
32.	Контейнерная площадка	Перелешино Гагарина, 90	51.7380, 40.1144	ТКО	-	Закрытая Крыша-нет Ограждение – профлист S – 4,50 кв.м Основание – бетон	1 шт. 1,1 куб.м	0	0	Администрация Красненского сельского поселения ИНН 3621002060, Воронежская область, Панинский район, п.Перелешино, ул. Майская, 33	д. № 90-96

33.	Контейнерная площадка	Перелешино Куцыгина, 6	51.7353, 40.1351	ТКО	-	Закрытая Крыша-нет Ограждение – профлист S – 4,50 кв.м Основание – бетон	1 шт. 1,1 куб.м	0	0	Администрация Красненского сельского поселения ИНН 3621002060, Воронежская область, Панинский район, п.Перелешино, ул. Майская, 33	д. № 2, 4, 6, 8, 10, 19, 19, 21, 23
34.	Контейнерная площадка	Перелешино Куцыгина, 58	51.7411, 40.1338	ТКО	-	Закрытая Крыша-нет Ограждение – профлист S – 4,50 кв.м Основание – бетон	1 шт. 1,1 куб.м	0	0	Администрация Красненского сельского поселения ИНН 3621002060, Воронежская область, Панинский район, п.Перелешино, ул. Майская, 33	д. № 73-95
35.	Контейнерная площадка	Перелешино 70 лет Октября, 18	51.7376, 40.1310	ТКО	-	Закрытая Крыша-нет Ограждение – профлист S – 4,50 кв.м Основание – бетон	1 шт. 1,1 куб.м	0	0	Администрация Красненского сельского поселения ИНН 3621002060, Воронежская область, Панинский район, п.Перелешино, ул. Майская, 33	д. № 17-25
36.	Контейнерная площадка	Перелешино Куцыгина, 86	51.7448, 40.1336	ТКО	-	Закрытая Крыша-нет Ограждение – профлист S – 4,50 кв.м Основание – бетон	1 шт. 1,1 куб.м	0	0	Администрация Красненского сельского поселения ИНН 3621002060, Воронежская область, Панинский район, п.Перелешино, ул. Майская, 33	д. № 84, 86, 100-108

СХЕМА
размещения места (площадки) накопления ТКО

п. Перелешино, ул. 50 лет Октября, 1А

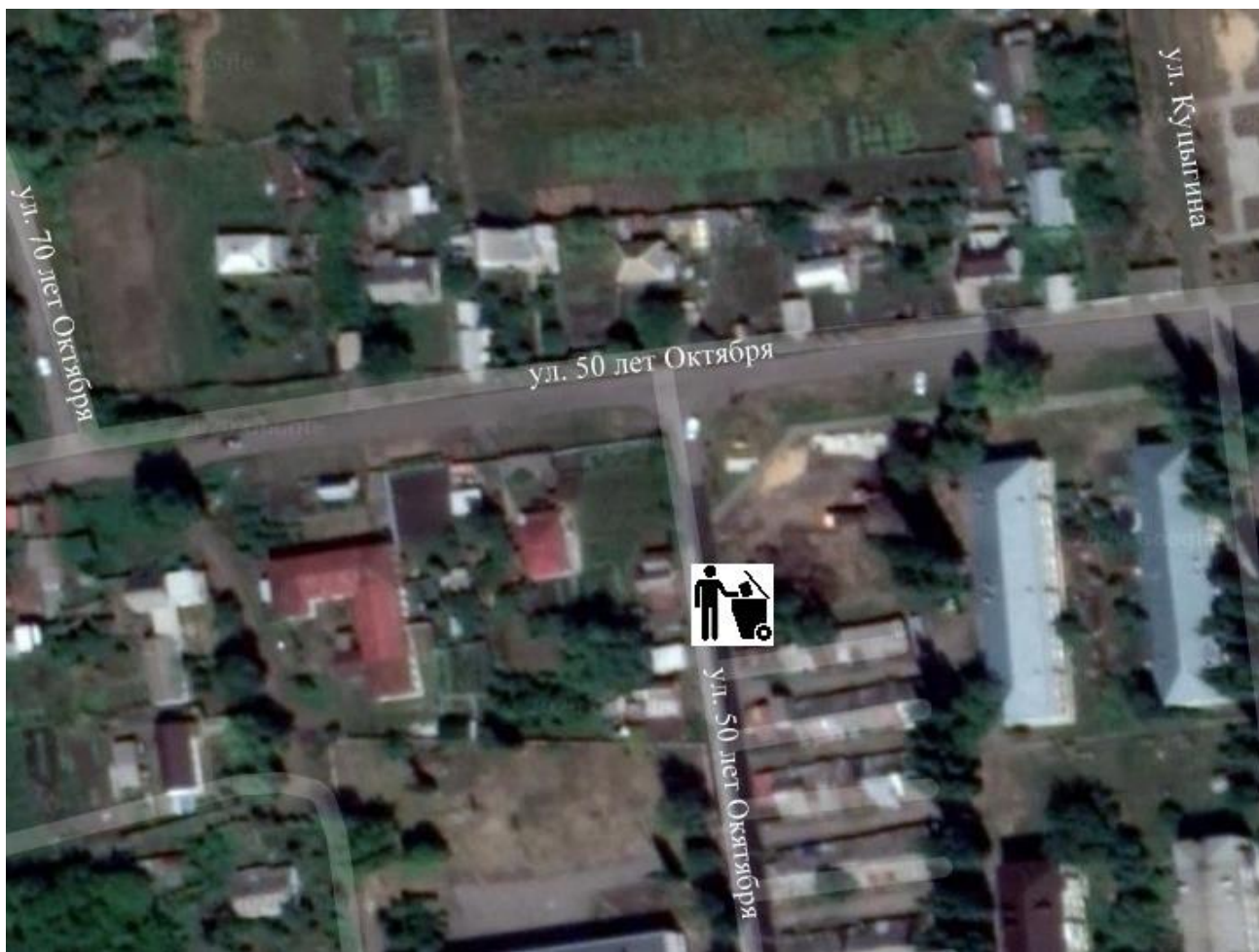


Географические координаты:

51.7325, 40.1365

СХЕМА
размещения места (площадки) накопления ТКО

п. Перелешино, ул. 50 лет Октября, 3

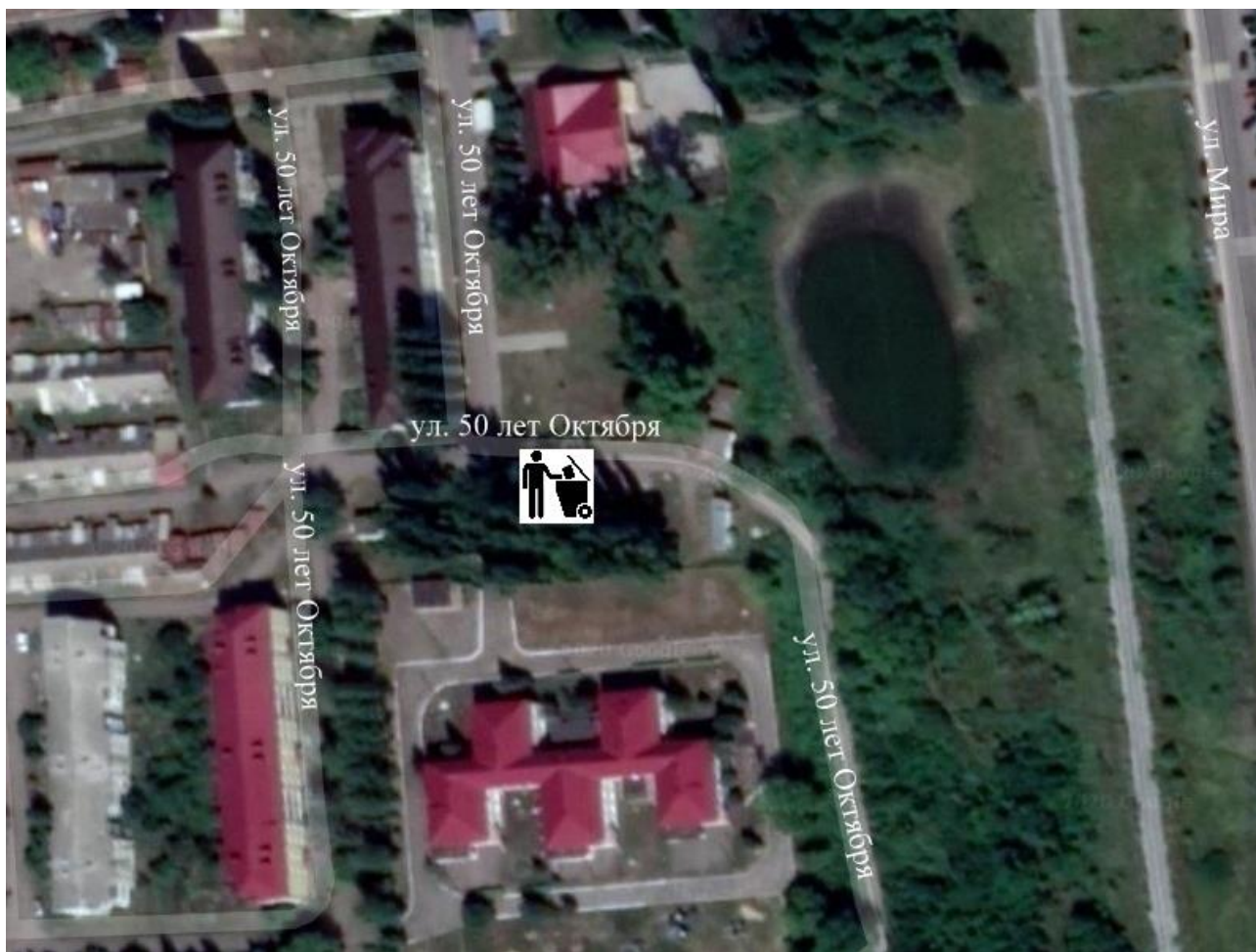


Географические координаты:

51.7324, 40.1339

СХЕМА
размещения места (площадки) накопления ТКО

п. Перелешино, ул. 50 лет Октября, 9Г



Географические координаты:

51.7304, 40.1363

СХЕМА
размещения места (площадки) накопления ТКО

п. Перелешино, ул. Майская, 27

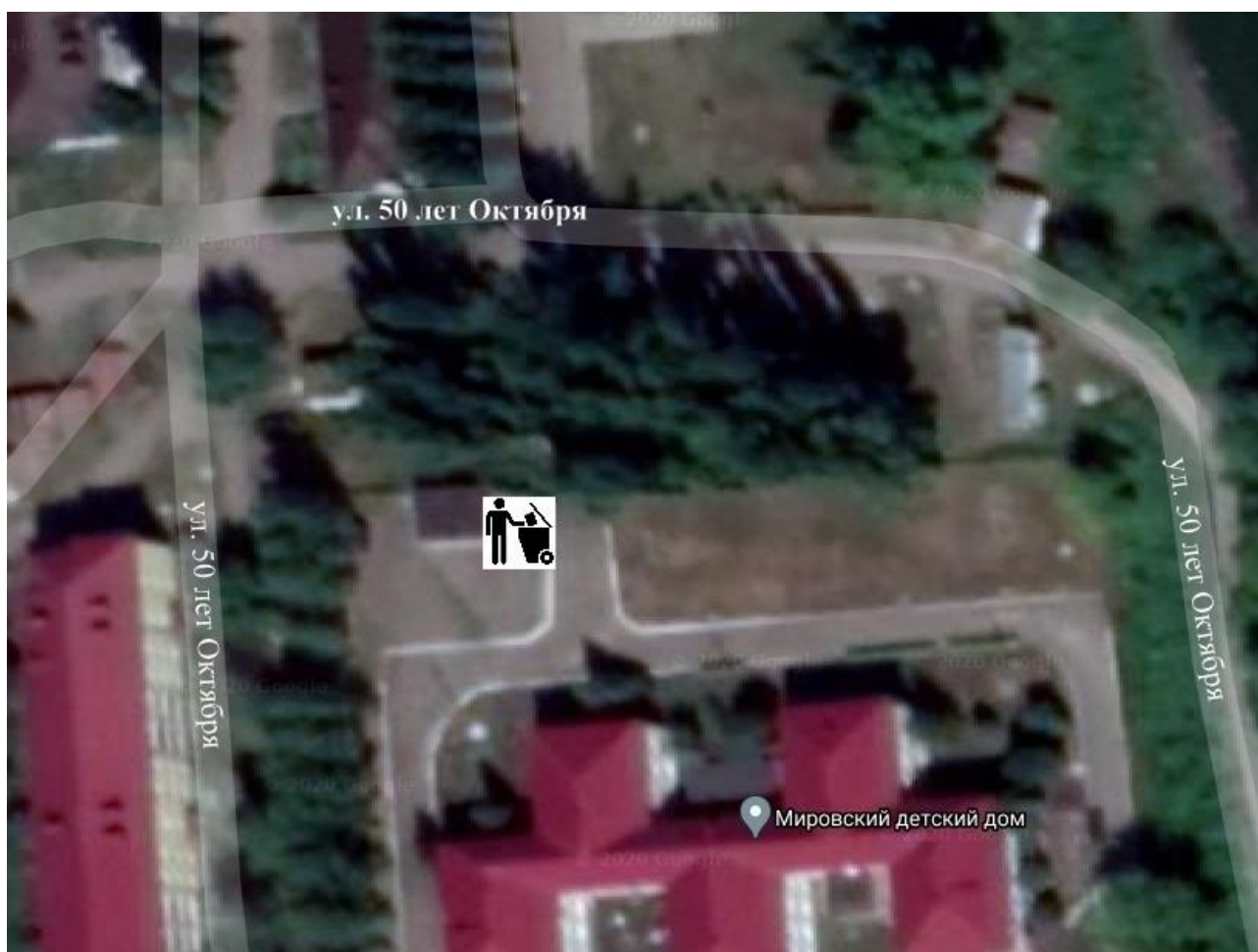


Географические координаты:

51.7386, 40.1444

СХЕМА
размещения места (площадки) накопления ТКО

п. Перелешино, ул. 50 лет Октября, 9 Г
МКДОУ детский сад «Ласточка»

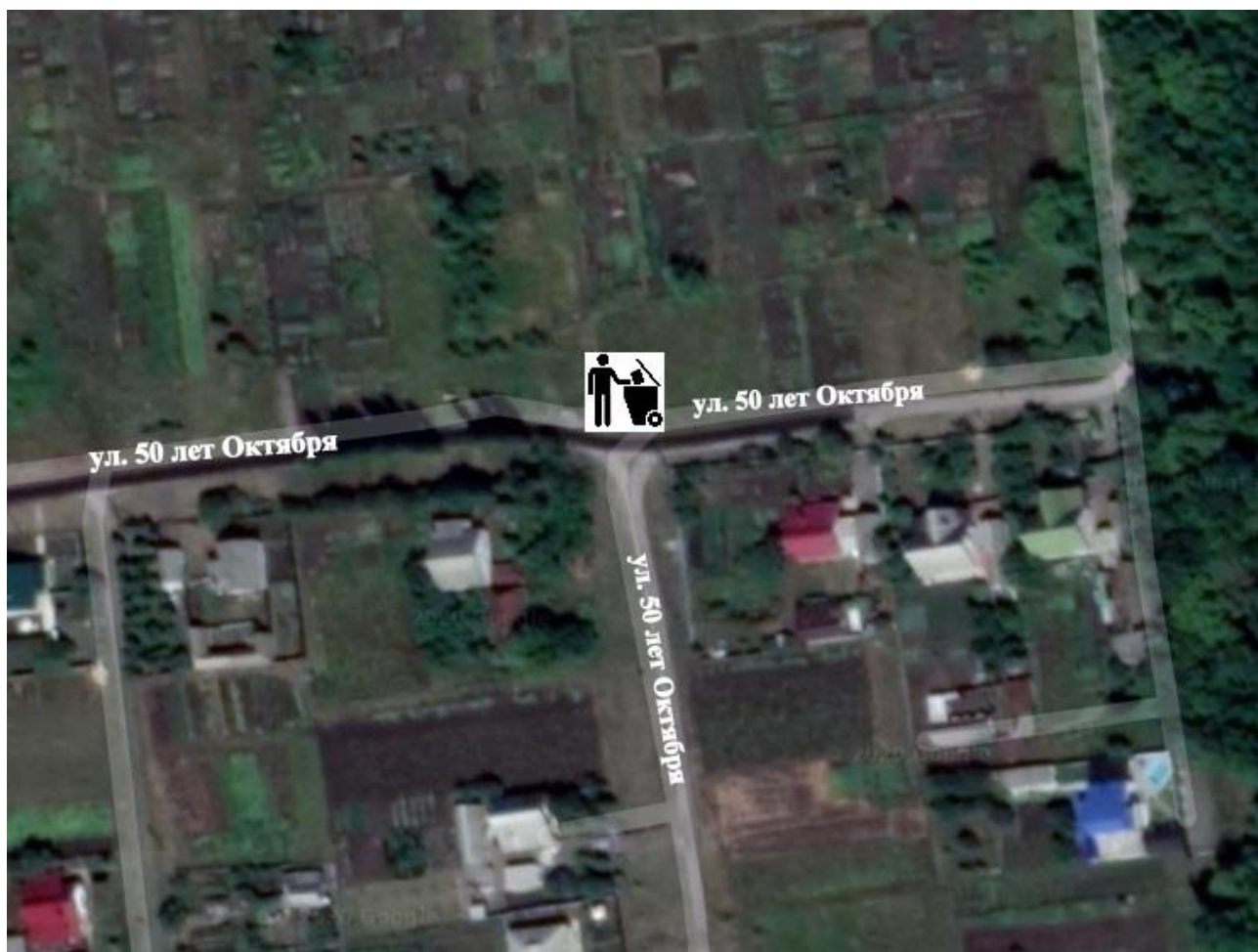


Географические координаты:

51.7300, 40.1358

СХЕМА
размещения места (площадки) накопления ТКО

п. Перелешино, ул. 50 лет Октября, 16

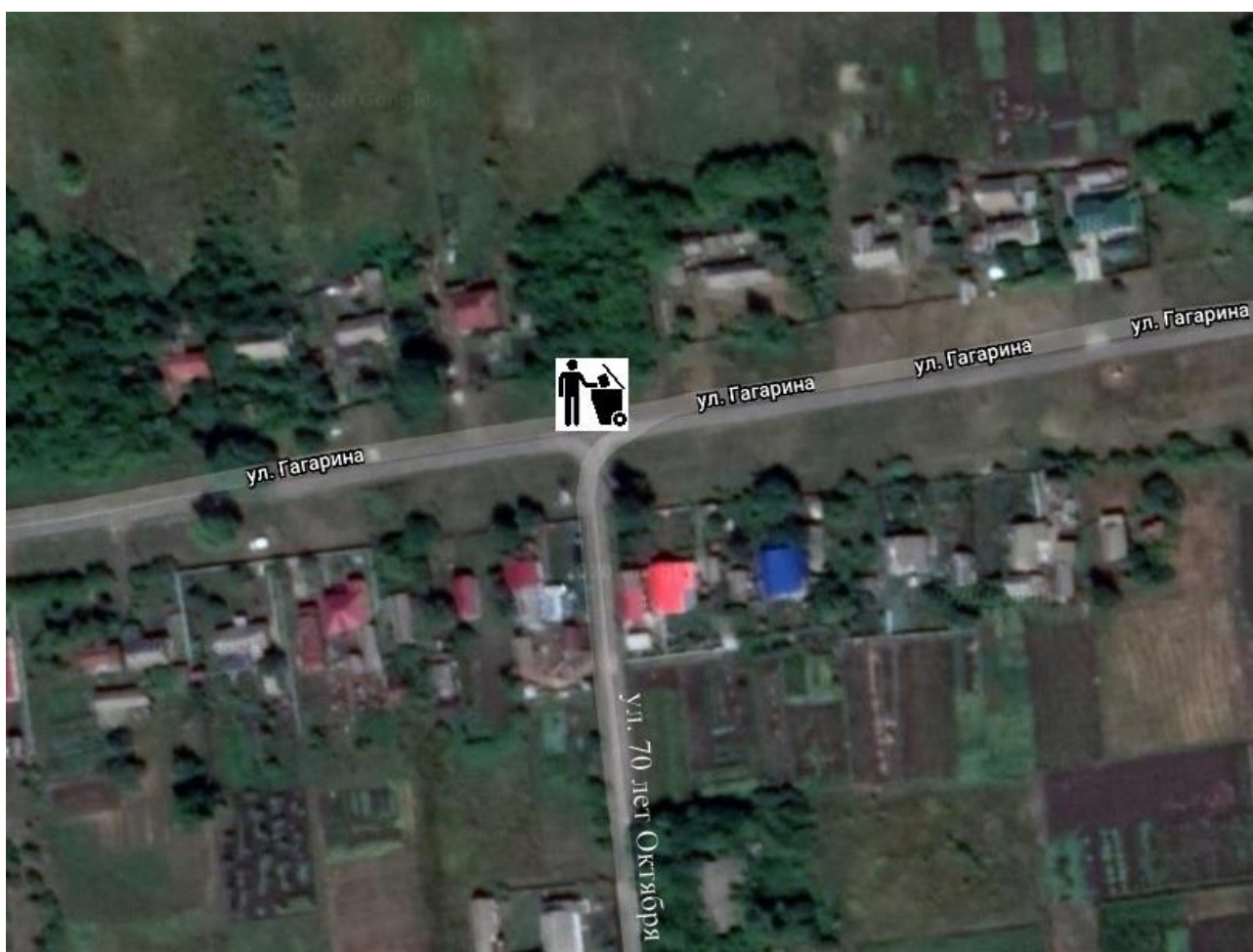


Географические координаты:

51.7278, 40.1354

СХЕМА
размещения места (площадки) накопления ТКО

п. Перелешино, ул. Гагарина, 11



Географические координаты:

51.7396, 40.1305

СХЕМА
размещения места (площадки) накопления ТКО

п. Перелешино, ул. Гагарина, 37

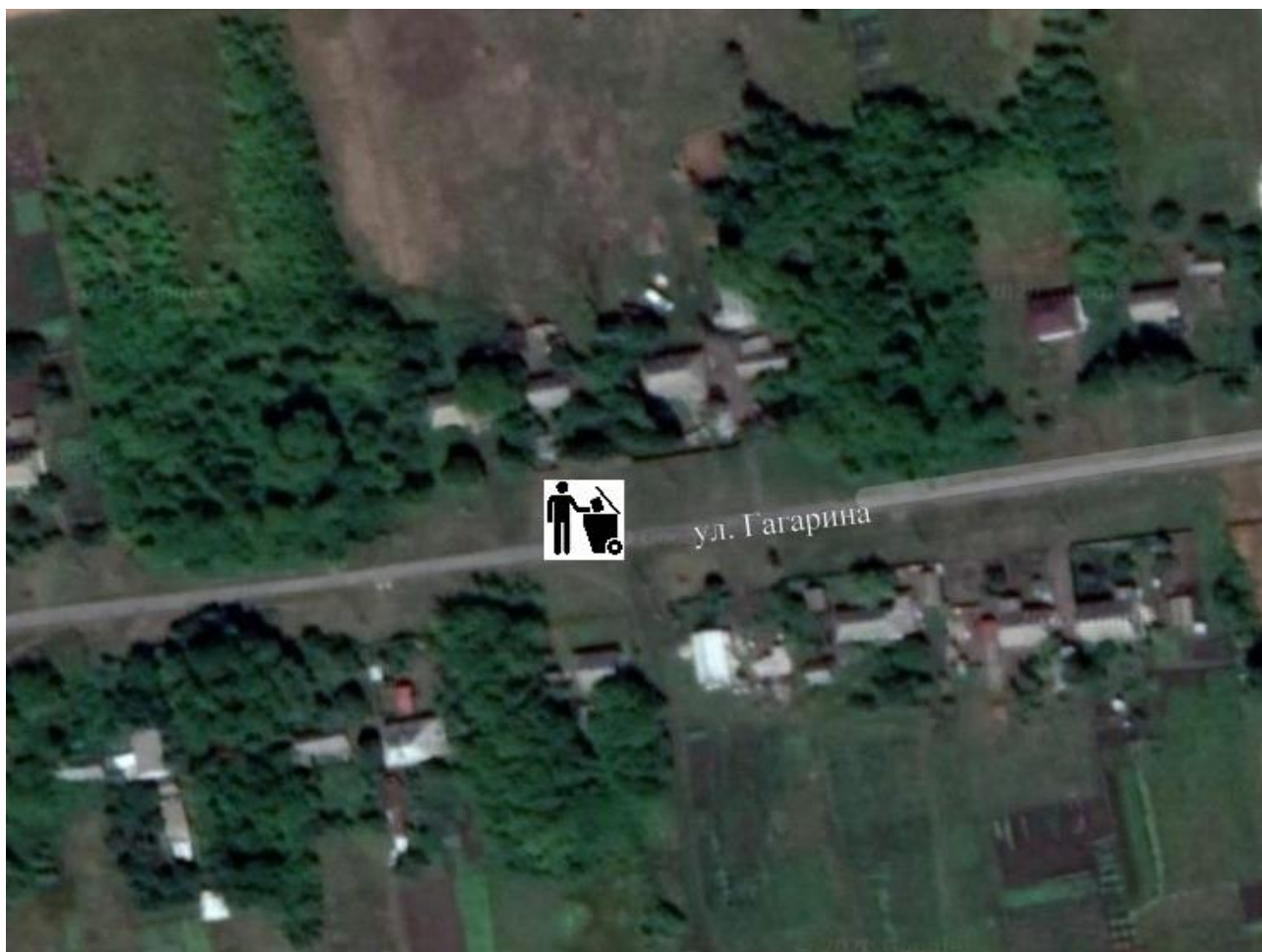


Географические координаты:

51.7390, 40.1260

СХЕМА
размещения места (площадки) накопления ТКО

п. Перелешино, ул. Гагарина, 49



Географические координаты:

51.7388, 40.1229

СХЕМА
размещения места (площадки) накопления ТКО

п. Перелешино, ул. Гагарина, 65

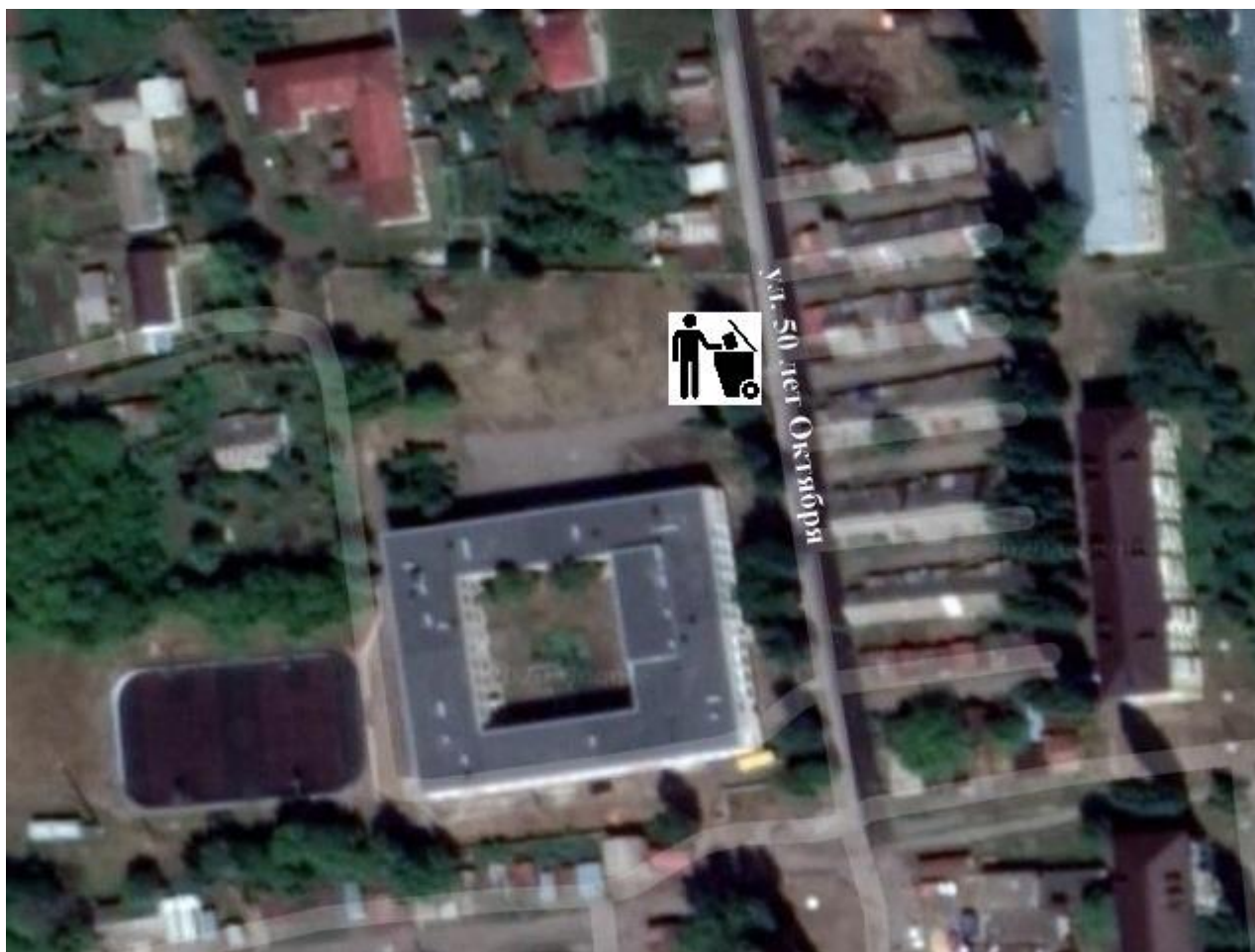


Географические координаты:

51.7385, 40.1192

СХЕМА
размещения места (площадки) накопления ТКО

п. Перелешино, ул. 50 лет Октября, 5 Б
МКОУ Перелешинская СОШ



Географические координаты:

51.7320, 40.1338

СХЕМА
размещения места (площадки) накопления ТКО

п. Перелешино, ул. 70 лет Октября, 4



Географические координаты:

51.73396, 40.1315

СХЕМА
размещения места (площадки) накопления ТКО

п. Перелешино, ул. 70 лет Октября, 12



Географические координаты:

51.7359, 40.1310

СХЕМА
размещения места (площадки) накопления ТКО

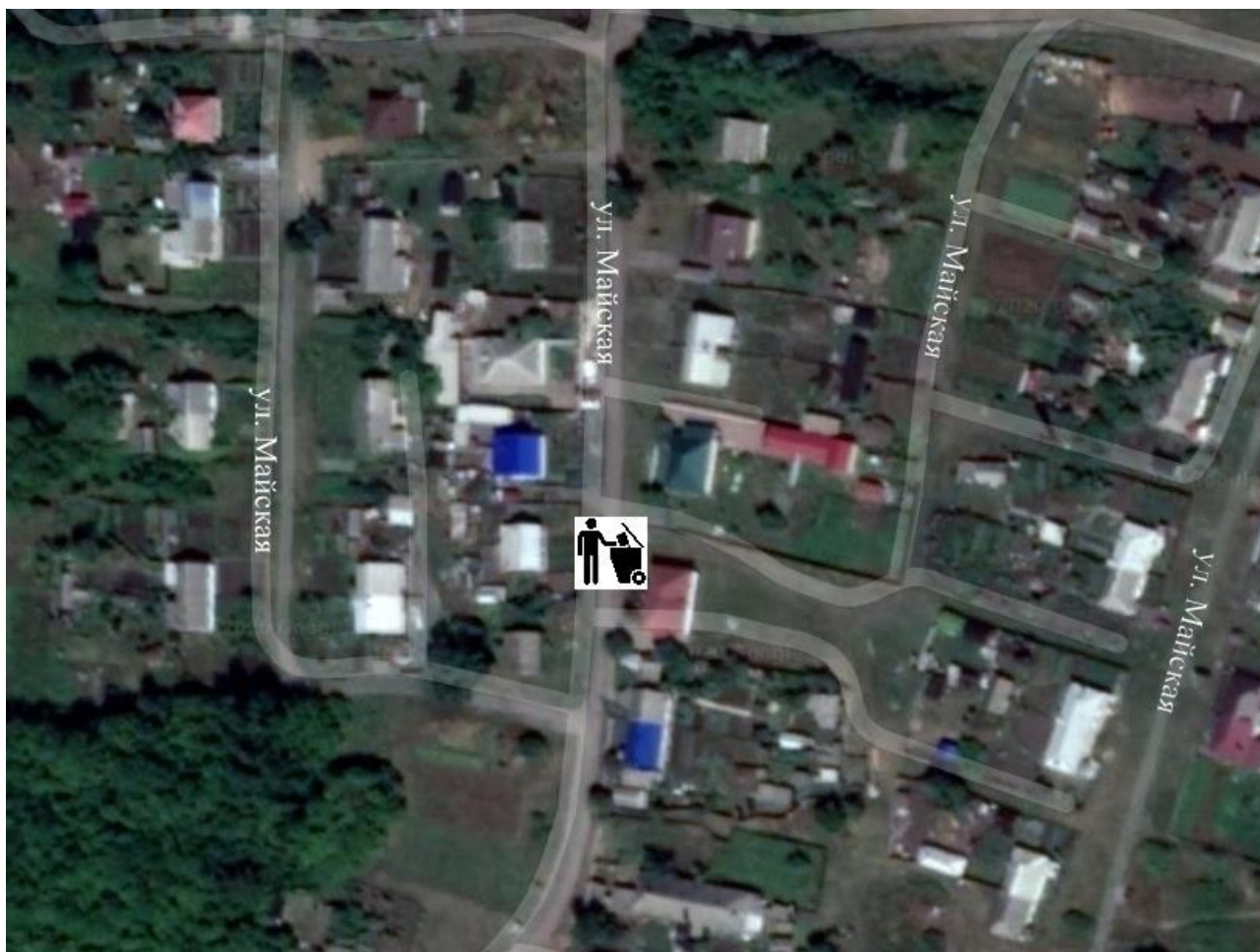
п. Перелешино, ул. 70 лет Октября, 18



Географические координаты:

51.7376, 40.1310

СХЕМА
размещения места (площадки) накопления ТКО
п. Перелешино, ул. Майская, 33
Администрация Красненского сельского поселения

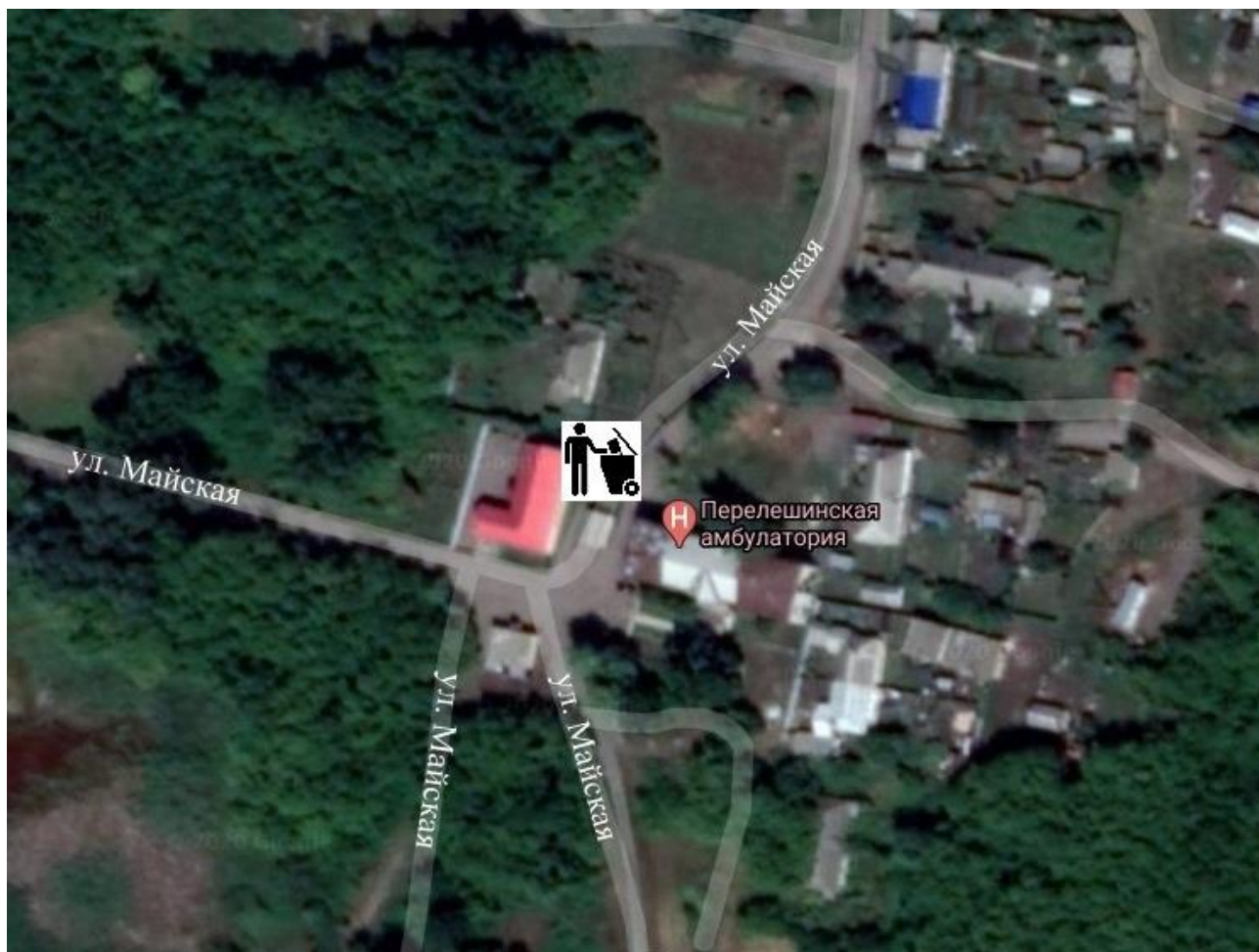


Географические координаты:

51.7396, 40.1305

СХЕМА
размещения места (площадки) накопления ТКО

п. Перелешино, ул. Майская, 35



Географические координаты:

51.7388, 40.1426

СХЕМА
размещения места (площадки) накопления ТКО

с. Красное, ул. Буденного, 9



Географические координаты:

51.7331, 40.1993

СХЕМА
размещения места (площадки) накопления ТКО

с. Красное, ул. Ломоносова, 70

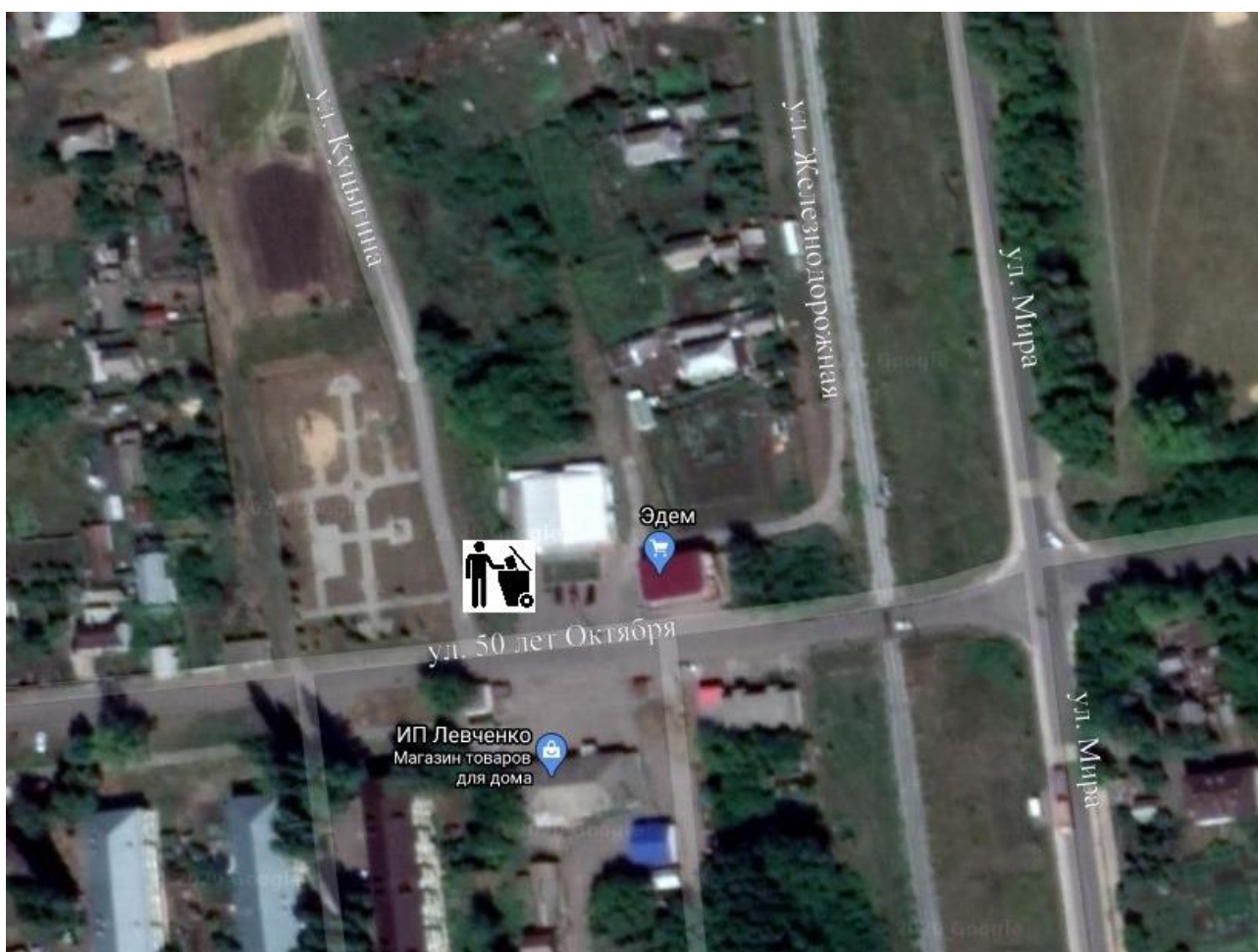


Географические координаты:

51.7427, 40.2072

СХЕМА
размещения места (площадки) накопления ТКО

п. Перелешино, ул. Куцыгина, 2, корп. а
АО «Тандер»



Географические координаты:

51.7332, 40.1361

СХЕМА
размещения места (площадки) накопления ТКО

п. Перелешино, ул. Гагарина, 90

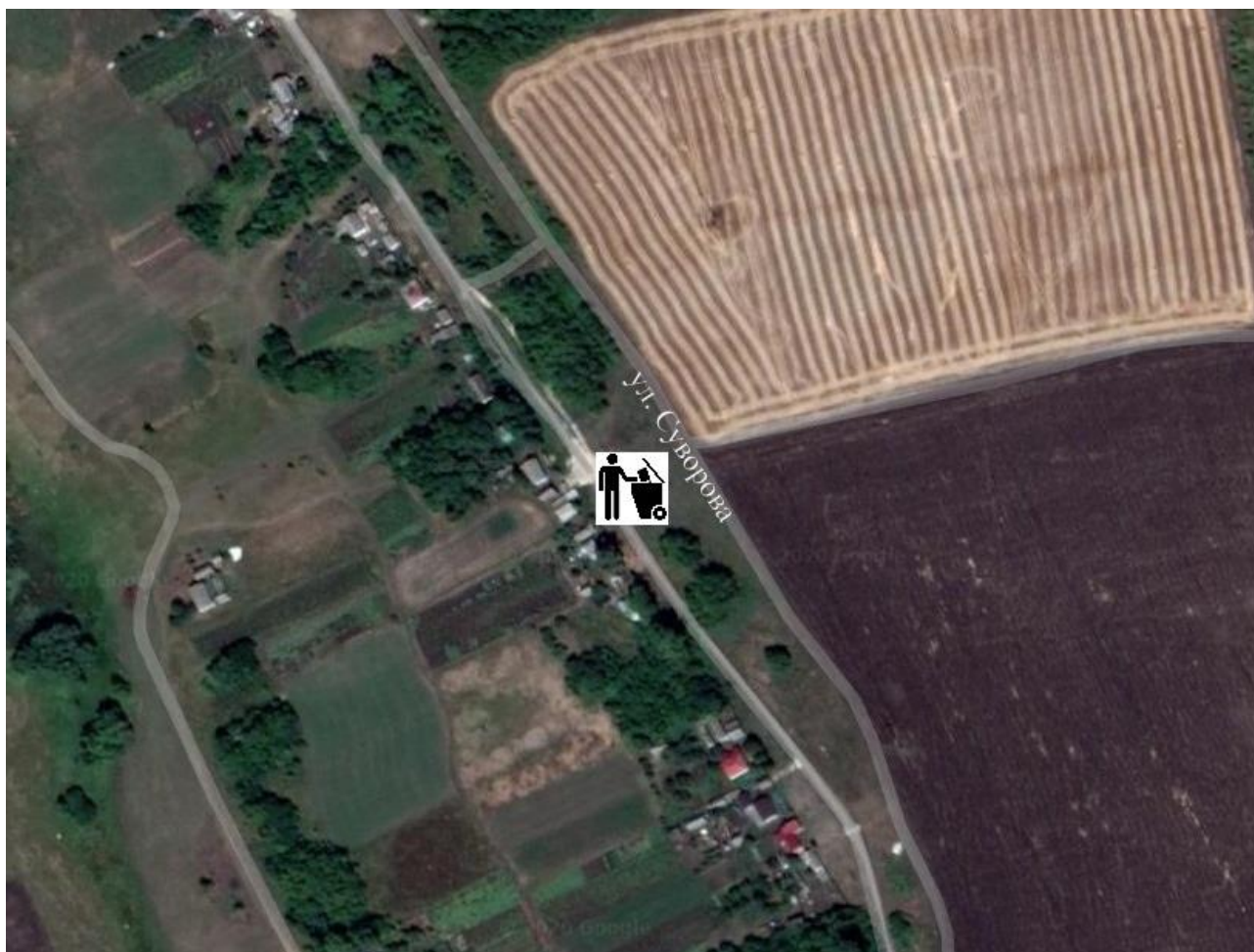


Географические координаты:

51.7380, 40.1144

СХЕМА
размещения места (площадки) накопления ТКО

с. Новоалександровка, ул. Суворова, 52

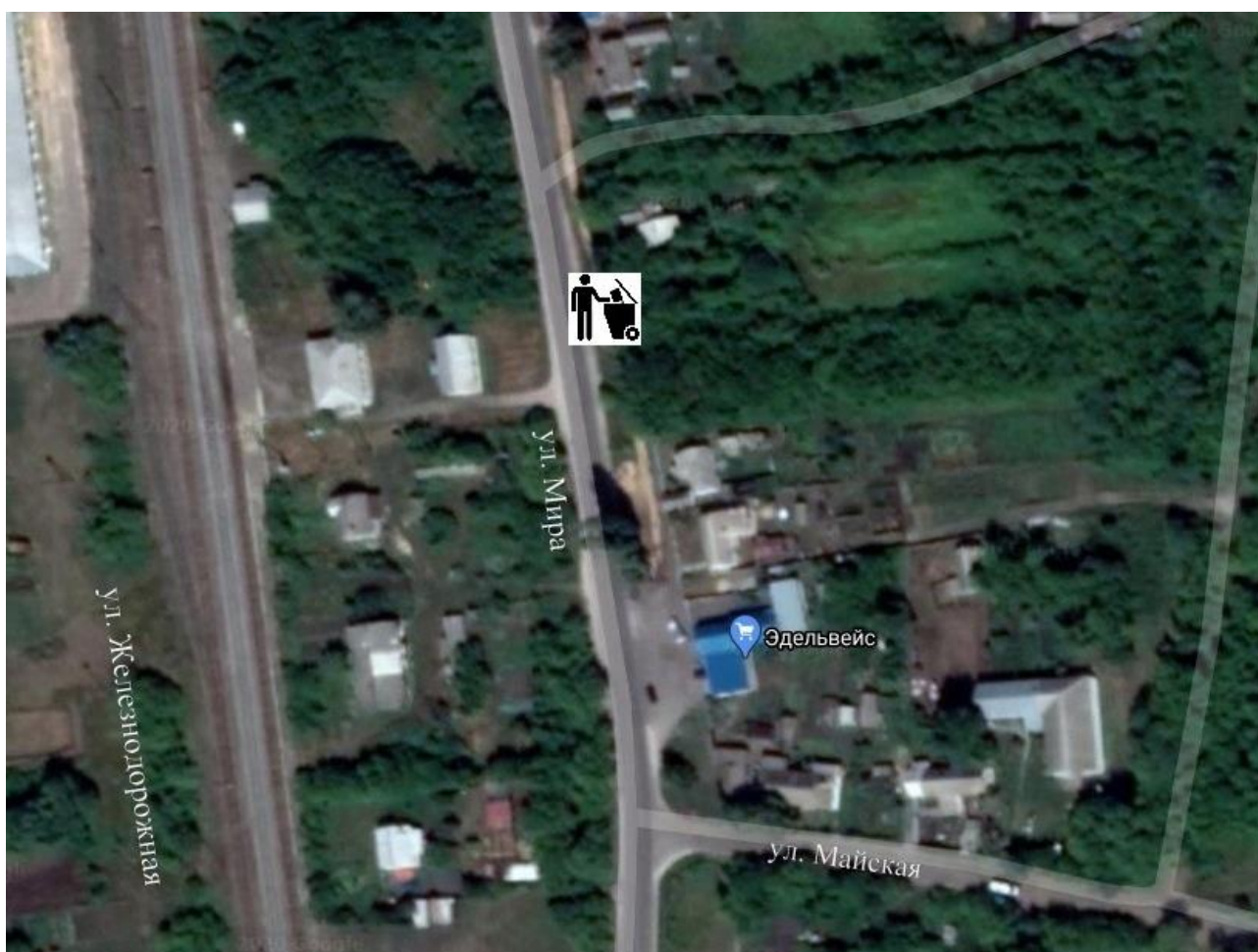


Географические координаты:

51.7280, 40.1789

СХЕМА
размещения места (площадки) накопления ТКО

п. Перелешино, ул. Мира, 56



Географические координаты:

51.7397, 40.1374

СХЕМА
размещения места (площадки) накопления ТКО

п. Перелешино, ул. Мира, 61

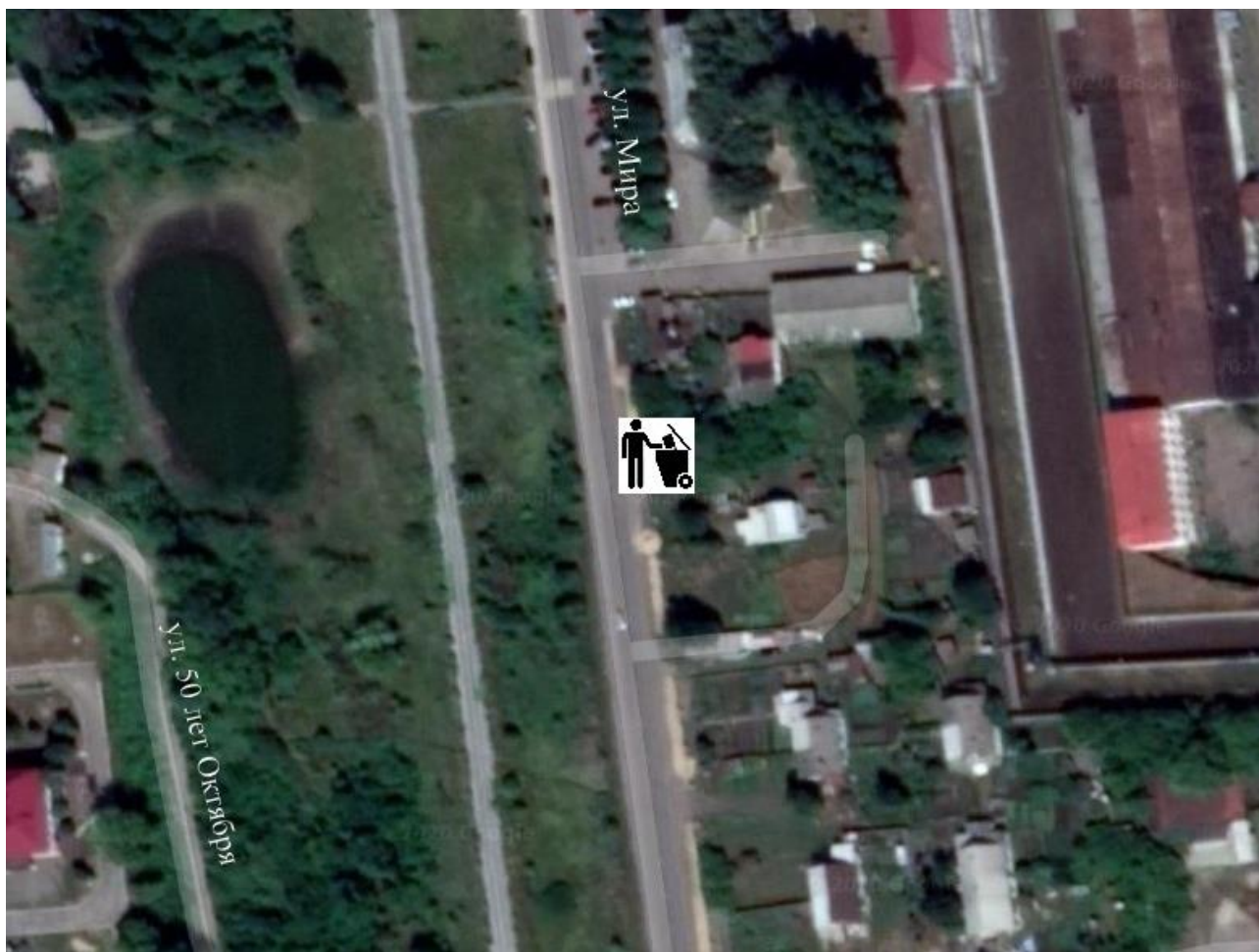


Географические координаты:

51.7386, 40.1380

СХЕМА
размещения места (площадки) накопления ТКО

п. Перелешино, ул. Мира, 75



Географические координаты:

51.7306, 40.1387

СХЕМА
размещения места (площадки) накопления ТКО

п. Первомайский, ул. Центральная, 2

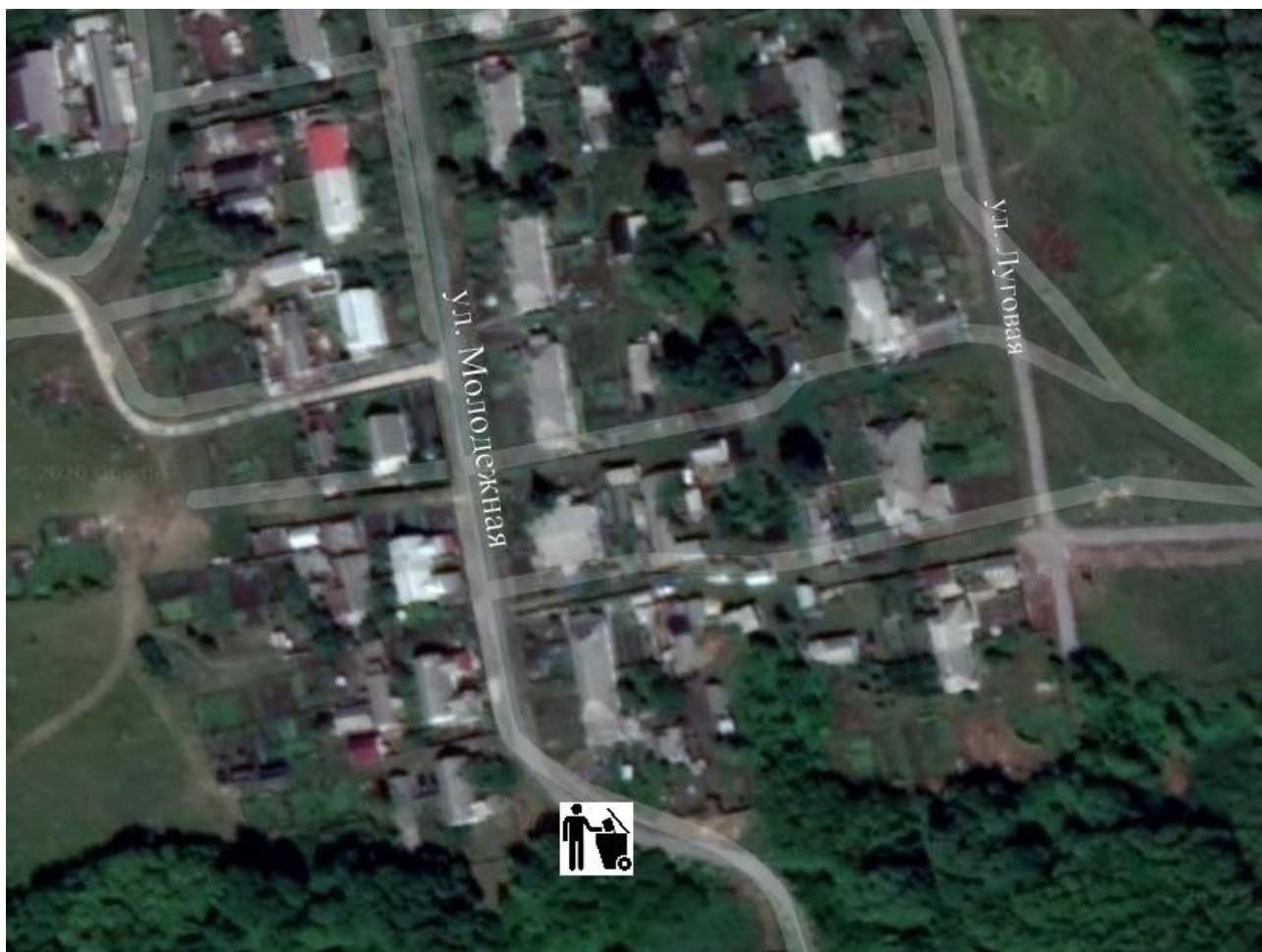


Географические координаты:

51.7203, 40.1554

СХЕМА
размещения места (площадки) накопления ТКО

п. Первомайский, ул. Молодежная, 6

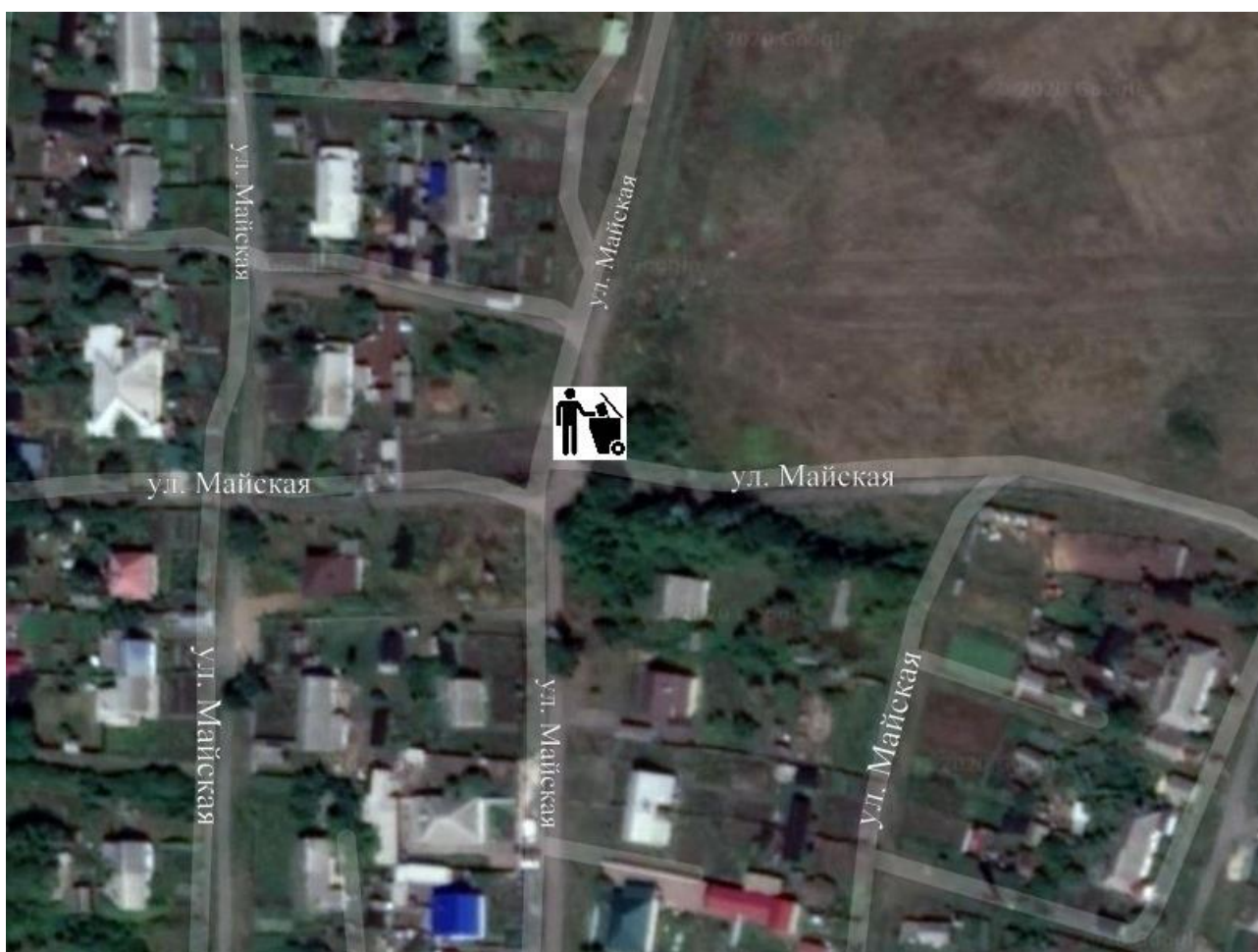


Географические координаты:

51.7211, 40.1513

СХЕМА
размещения места (площадки) накопления ТКО

п. Перелешино, ул. Майская, 25

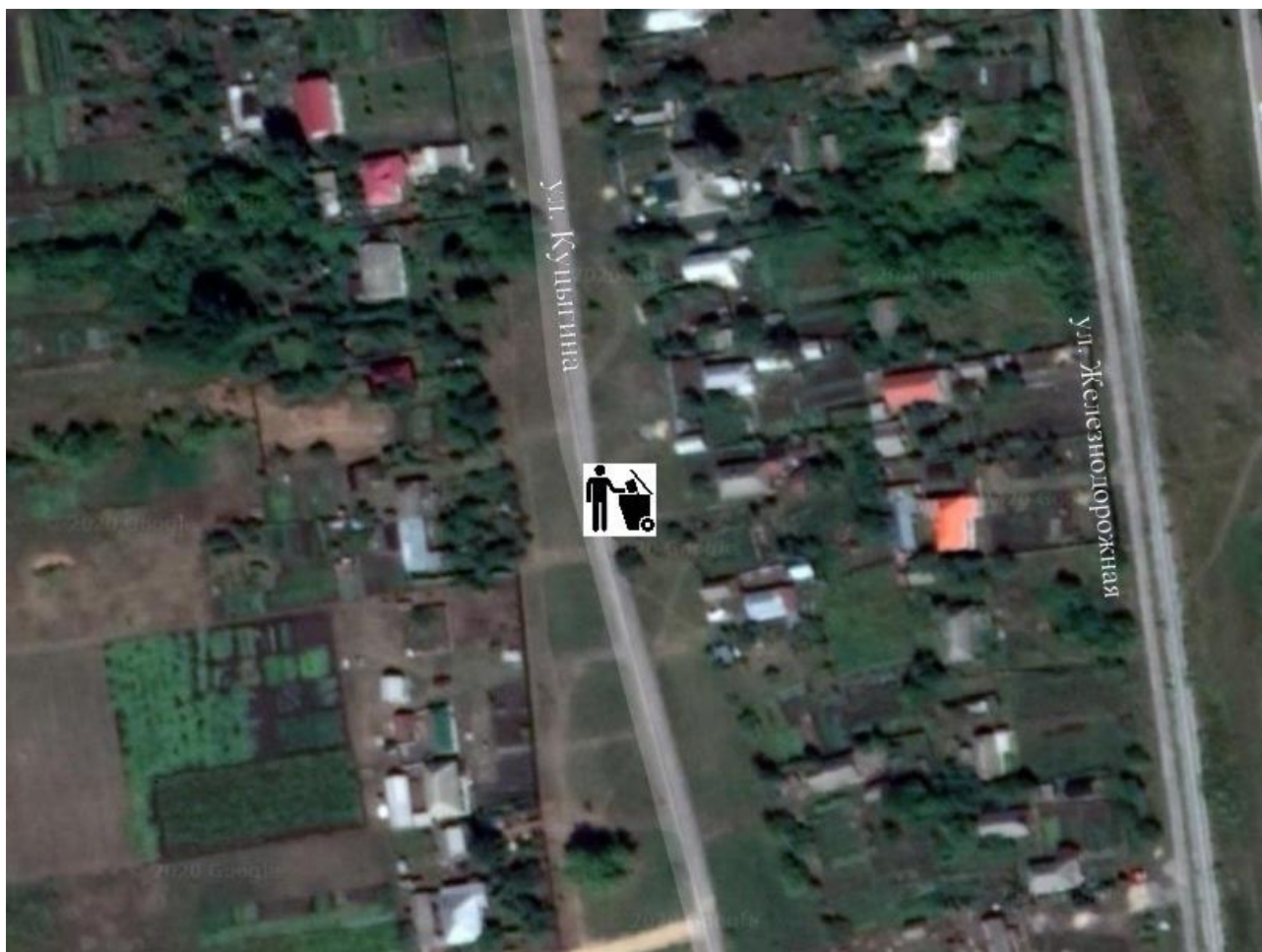


Географические координаты:

51.7405, 40.1428

СХЕМА
размещения места (площадки) накопления ТКО

п. Перелешино, ул. Куцыгина, 6



Географические координаты:

51.7353, 40.1351

СХЕМА
размещения места (площадки) накопления ТКО

п. Перелешино, ул. Куцыгина, 58

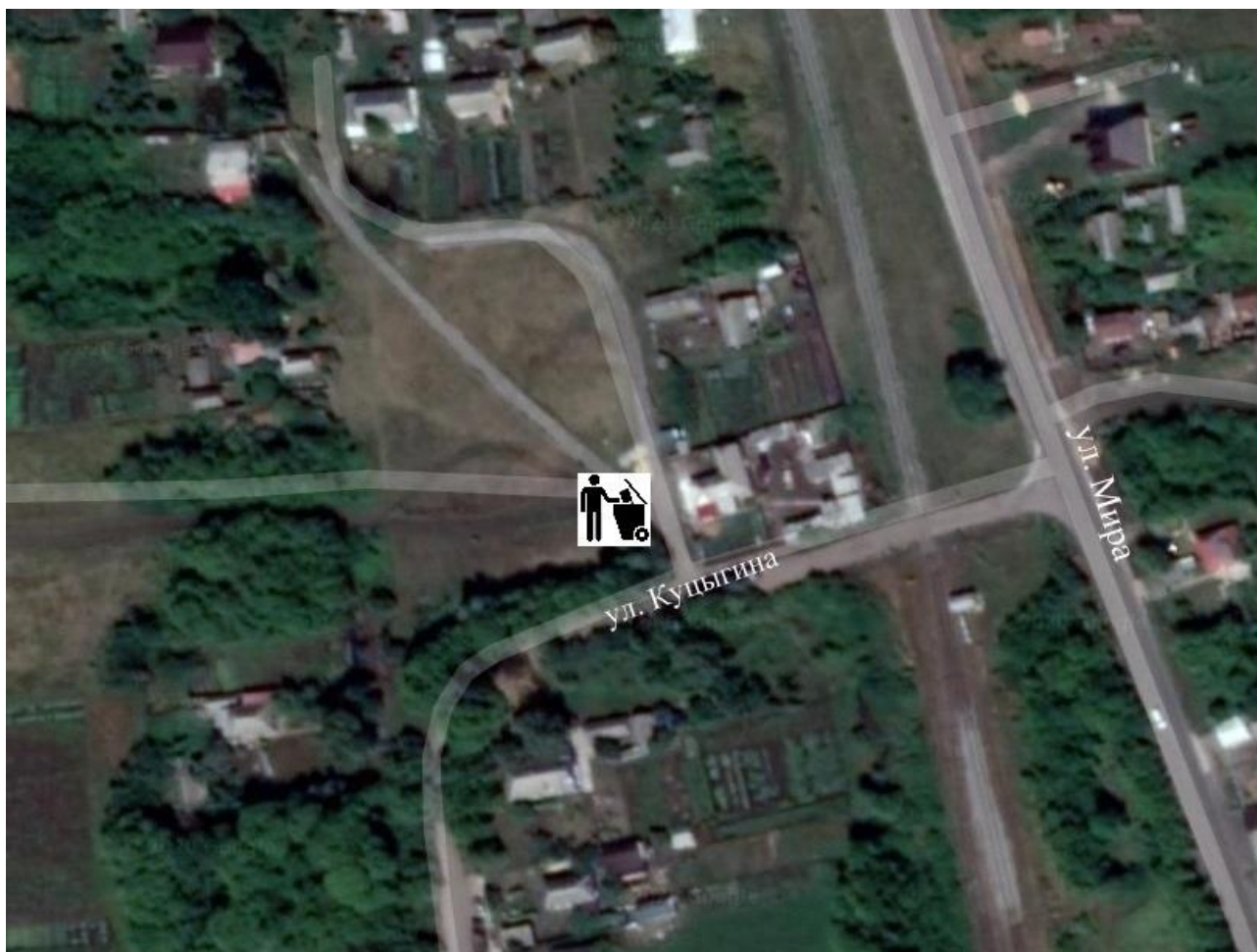


Географические координаты:

51.7411, 40.1338

СХЕМА
размещения места (площадки) накопления ТКО

п. Перелешино, ул. Куцыгина, 86

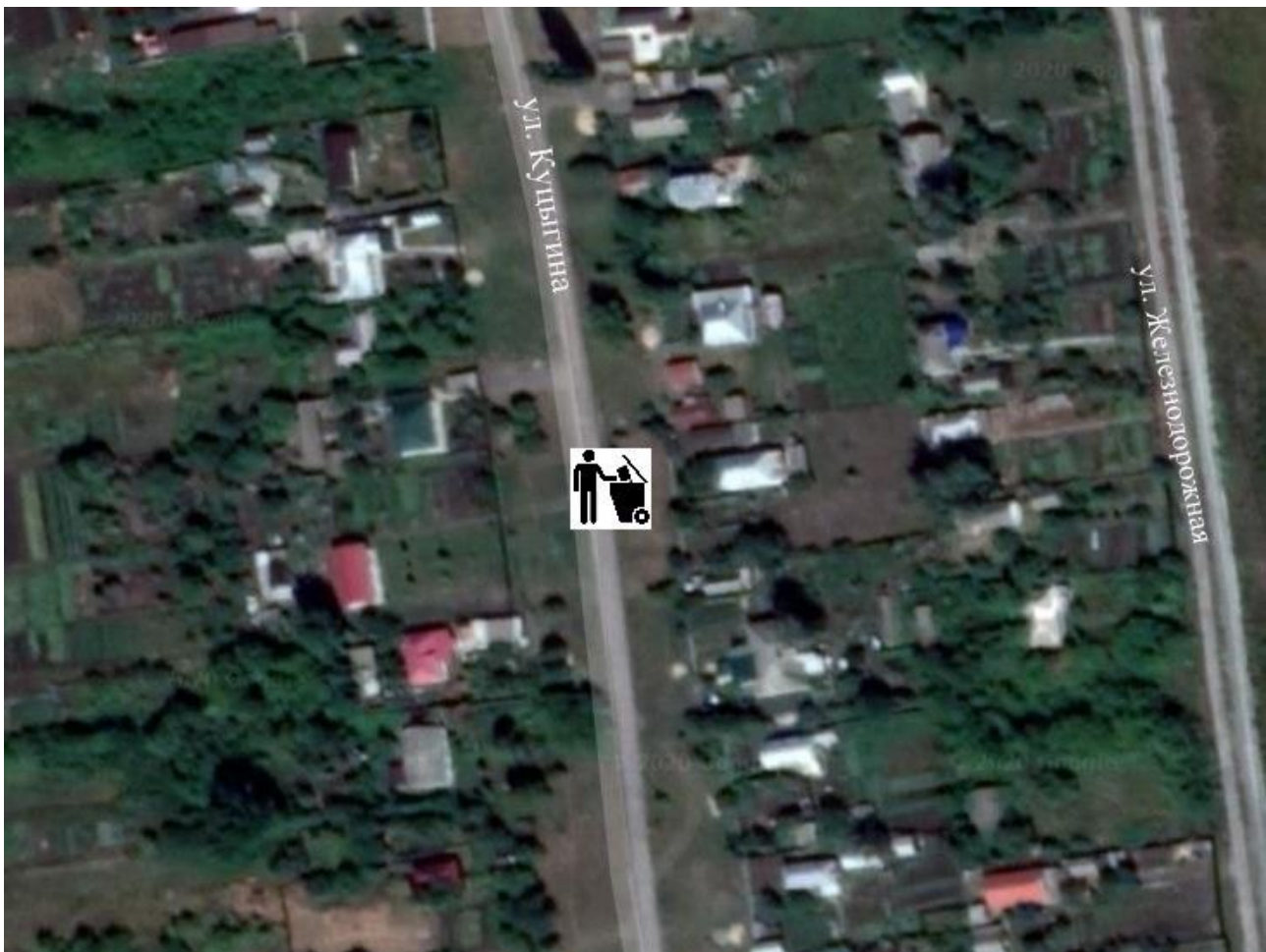


Географические координаты:

51.7380, 40.1144

СХЕМА
размещения места (площадки) накопления ТКО

п. Перелешино, ул. Куцыгина, 18



Географические координаты:

51.7350, 40.1352

СХЕМА
размещения места (площадки) накопления ТКО

п. Перелешино, ул. Куцыгина, 48

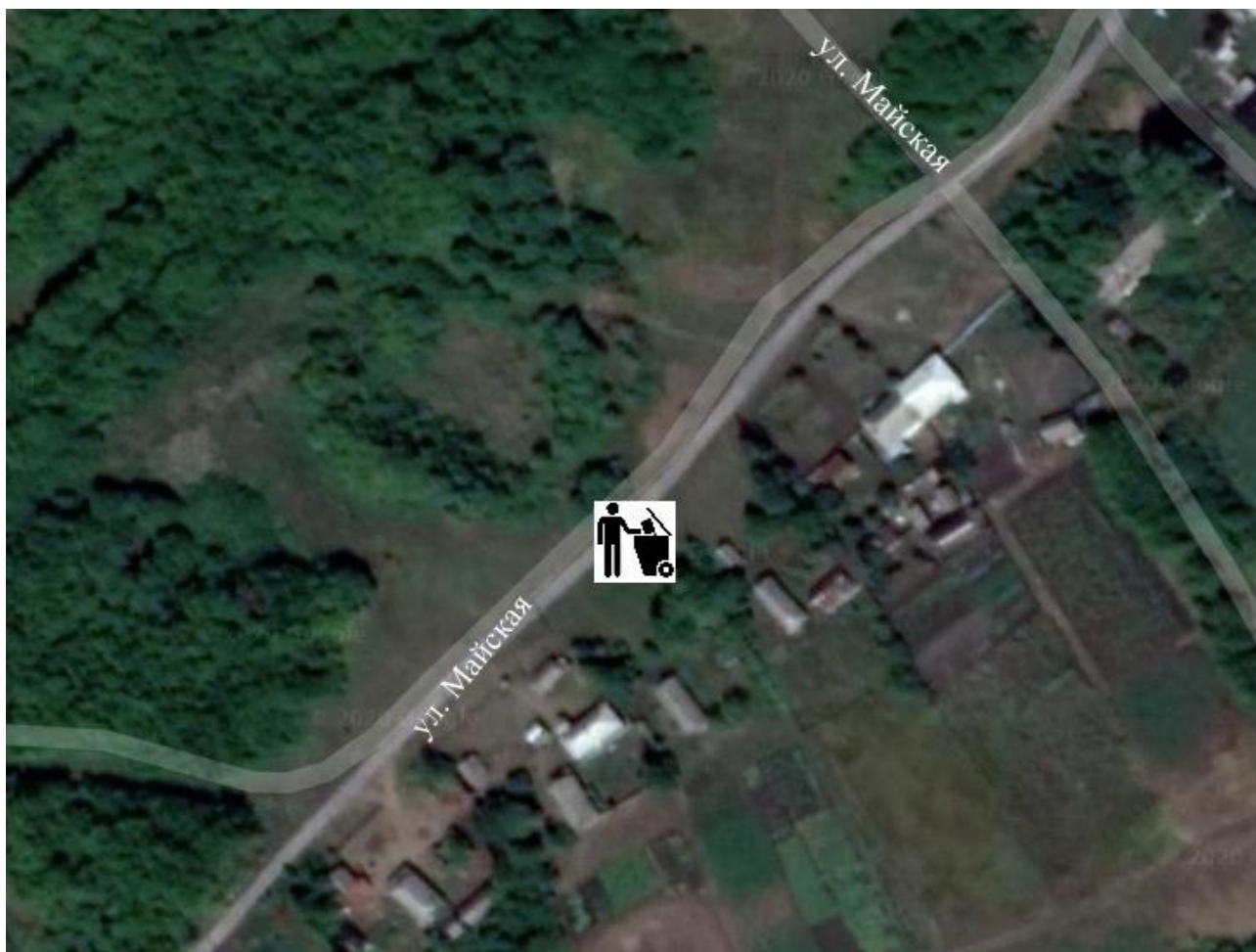


Географические координаты:

51.7394, 40.1341

СХЕМА
размещения места (площадки) накопления ТКО

п. Перелешино, ул. Майская, 7

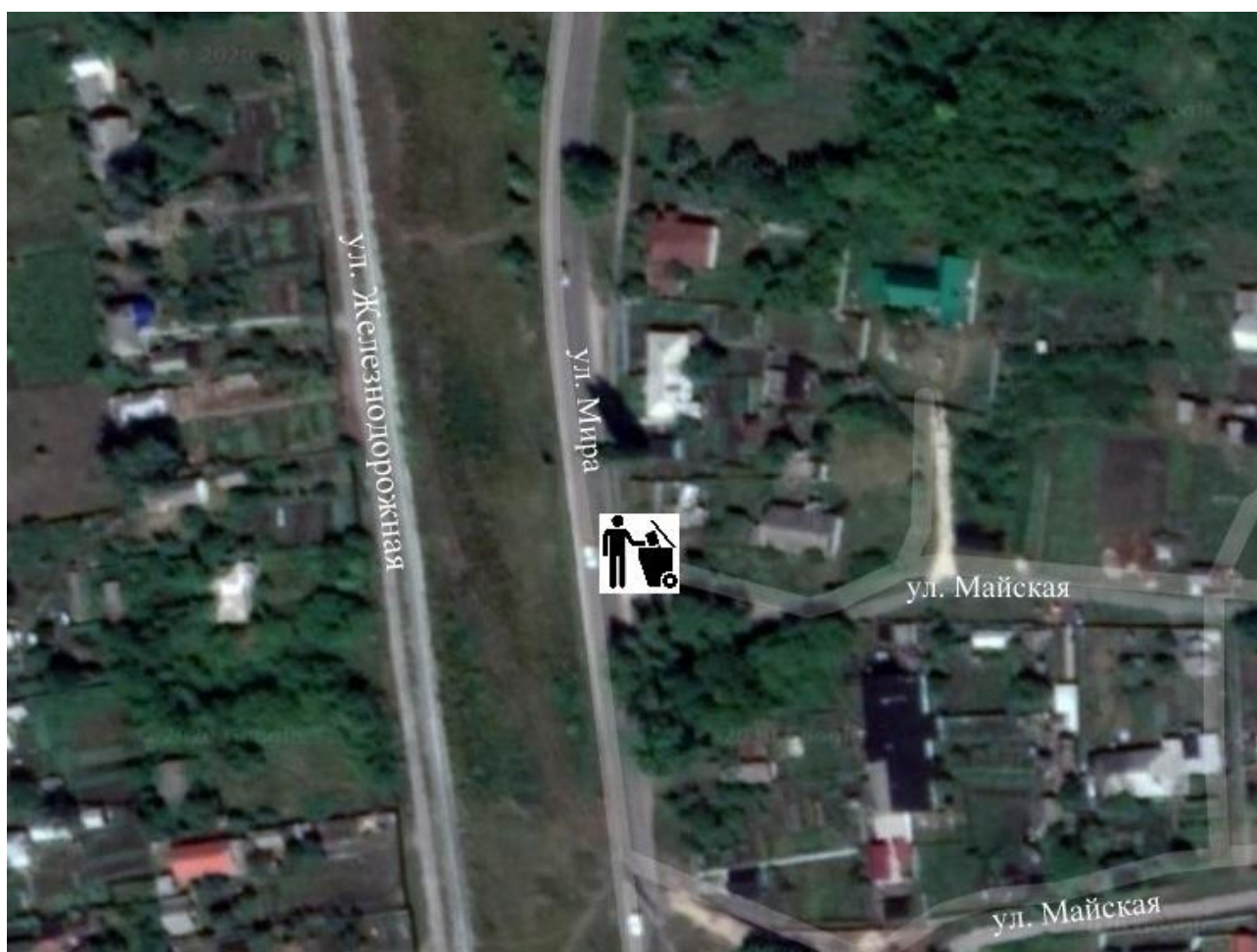


Географические координаты:

51.7368, 40.1461

СХЕМА
размещения места (площадки) накопления ТКО

п. Перелешино, ул. Майская, 78



Географические координаты:

51.7361, 40.1375

СХЕМА
размещения места (площадки) накопления ТКО

п. Перелешино, ул. Мира, 41



Географические координаты:

51.7467, 40.1362

СХЕМА
размещения места (площадки) накопления ТКО

п. Перелешино, ул. Мира, 13



Географические координаты:

51.7467, 40.1345