



**РОССИЙСКАЯ ФЕДЕРАЦИЯ**  
**ОРЛОВСКАЯ ОБЛАСТЬ**  
**ВЕРХОВСКИЙ РАЙОН**  
**АДМИНИСТРАЦИЯ ПОСЕЛКА ВЕРХОВЬЕ**  
**ПОСТАНОВЛЕНИЕ**

6 февраля 2023 года  
п. Верховье

№ 34

**Об установлении публичного сервитута**

В соответствии со статьей 3.6 Федерального закона от 25 октября 2001 года № 137-ФЗ «О введении в действие Земельного кодекса Российской Федерации», статьей 23, главой V.7 Земельного кодекса Российской Федерации, на основании ходатайства об установлении публичного сервитута от 26 декабря 2022 года Акционерного общества «Газпром газораспределение Орел», ОГРН 1025700826667, ИНН 5700000020, адрес юридического лица: 302028, Орловская область, город Орёл, улица 7 Ноября, дом 19А, Администрация поселка Верховье Верховского района Орловской области **п о с т а н о в л я е т:**

1. В целях эксплуатации наземной части газопровода (в том числе его неотъемлемых технологических частей) с кадастровым номером 57:19:0010308:106, расположенного по адресу: Российская Федерация, Орловская область, р-н Верховский, пгт. Верховье, ул. Коминтерна, установить публичный сервитут в отношении земельных участков:

1) площадью 18 кв. м в границах согласно прилагаемой схеме расположения публичного сервитута на кадастровом плане территории кадастрового квартала № 57:19:0010306;

2) площадью 1 кв. м в границах согласно прилагаемой схеме расположения публичного сервитута на кадастровом плане территории кадастрового квартала № 57:19:0010306.

2. Утвердить границы публичного сервитута согласно приложению к настоящему постановлению.

3. Публичный сервитут устанавливается сроком на 49 лет.

4. Ограничения прав на земельные участки в границах зон с особыми условиями использования территории устанавливаются согласно постановлению Правительства Российской Федерации от 20 ноября 2000 года № 878 "Об утверждении Правил охраны газораспределительных сетей".

5. Согласно ходатайству об установлении публичного сервитута сроки и график выполнения работ при эксплуатации наземной части газопровода (в том числе его неотъемлемых технологических частей) с кадастровым номером 57:19:0010308:106, расположенного по адресу: Российская Федерация, Орловская область, р-н Верховский, пгт. Верховье, ул. Коминтерна, устанавливаются нормативными требованиями к таким объектам.

6. В срок не позднее чем три месяца после завершения эксплуатации инженерного сооружения, для размещения которого был установлен публичный сервитут, Акционерное общество «Газпром газораспределение Орел» обязано привести земельные участки в состояние, пригодное для их использования в соответствии с разрешенным использованием.

7. В течение пяти рабочих дней со дня принятия настоящего постановления:

1) разместить настоящее постановление на официальном сайте Администрации поселка Верховье Верховского района Орловской области в информационно-телекоммуникационной сети «Интернет»;

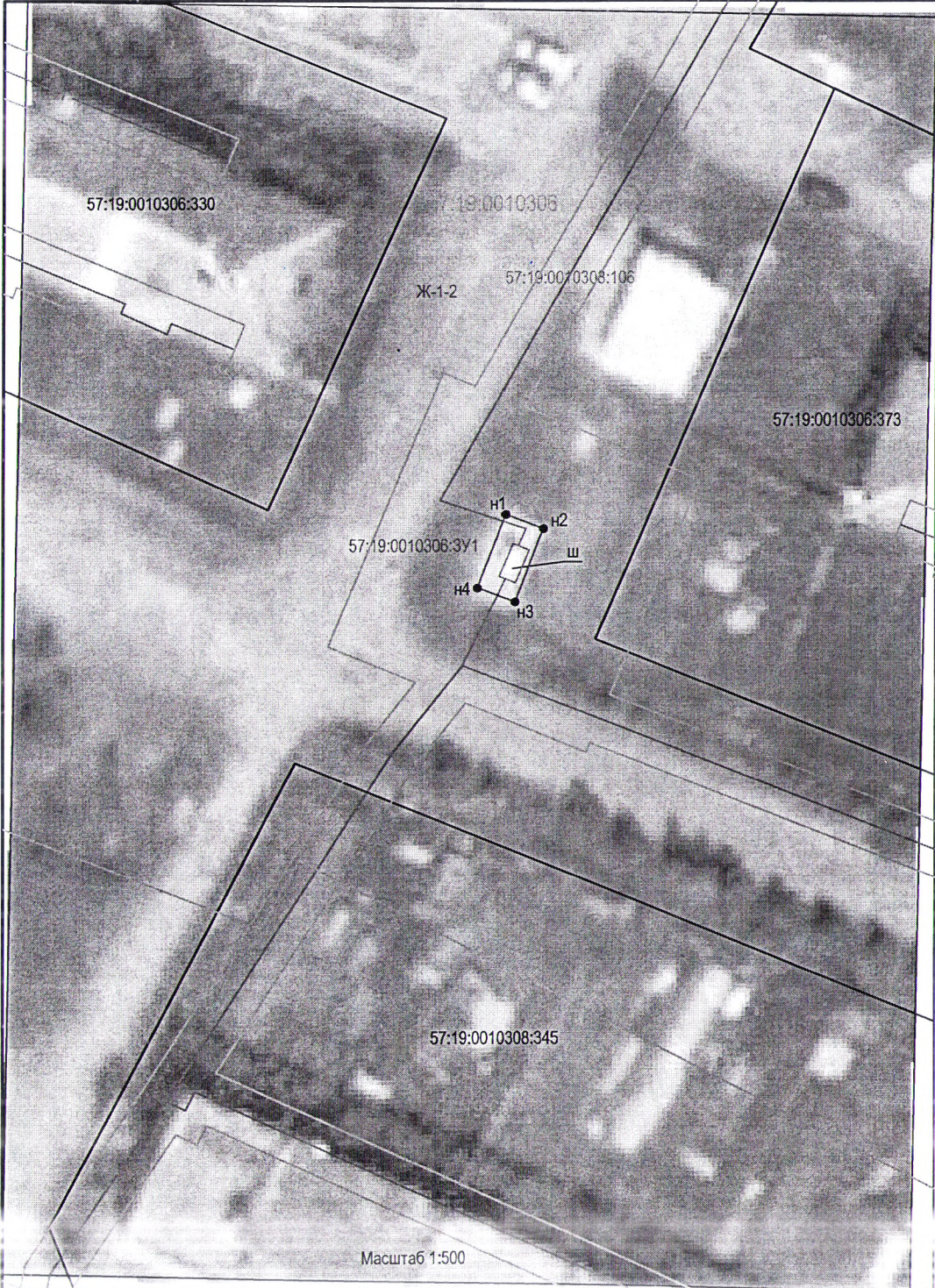
2) направить копию настоящего постановления в орган регистрации прав и Акционерному обществу «Газпром газораспределение Орел».

8. Контроль за исполнением настоящего постановления оставляю за собой.

Глава поселка Верховье



М.В. Величкина



57:19:0010306:330

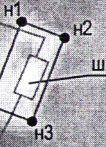
57:19:0010306

Ж-1-2

57:19:0010308:106

57:19:0010306:373

57:19:0010306:3У1



57:19:0010308:345

Масштаб 1:500

**Схема расположения публичного сервитута на кадастровом плане территории кадастрового квартала № 57:19:0010306, устанавливаемого в целях эксплуатации наземной части газопровода с кад. № 57:19:0010308:106.  
Местоположение: Орловская область, р-н Верховский, пгт Верховье, ул  
Коминтерна**

Условный номер земельного участка -		
Площадь земельного участка 18 кв. м		
Обозначение характерных точек границы	Координаты, м	
	X	Y
n1	340844.95	2166924.63
n2	340843.86	2166927.48
n3	340838.22	2166925.33
n4	340839.3	2166922.48

- Условные обозначения: Система координат: МСК-57
- n1 - характерная точка границы, сведения о которой позволяют однозначно определить её на местности
  - - вновь образованная часть границы, сведения о которой достаточно для определения её местоположения
  - - граница охранной зоны
  - - ось сооружения
  - - граница кадастрового деления
  - - границы земельных участков, включенных в ЕГРН
  - - границы объектов капитального строительства, включенных в ЕГРН
  - 57:19:0010303 - обозначение кадастрового квартала
  - 57:19:0010303:862 - обозначение объекта недвижимости
  - 57:19:0000000:411/чзy1 - обозначение образованного земельного участка
  - 57:25:0000000:300 - обозначение сооружения в кадастровом квартале
  - Ж-1, Ж-2,... - обозначение территориальной зоны
    - к - обозначение наземного элемента сооружения (колодез)
    - о - обозначение наземного элемента сооружения (опора)
    - ш - обозначение наземного элемента сооружения (ШРП)



57:19:0010306:330

57:19:0010306

ЖК-1-2

57:19:0010308:106

57:19:0010306:373

57:19:0010306:3У1

H1

H2

H4

H3

57:19:0010308:345

Масштаб 1:500

Приложение

к постановлению

от 06.02.2023 № 34

**Схема расположения публичного сервитута на кадастровом плане территории кадастрового квартала № 57:19:0010306, устанавливаемого в целях эксплуатации наземной части газопровода с кад. № 57:19:0010308:106. Местоположение: Орловская область, р-н Верховский, пгт Верховье, ул Коминтерна**

Условный номер земельного участка -		
Площадь земельного участка 1 кв. м		
Обозначение характерных точек границы	Координаты, м	
	X	Y
n1	340827.29	2166915.82
n2	340826.75	2166916.66
n3	340825.91	2166916.12
n4	340826.45	2166915.28

Условные обозначения:

Система координат: МСК-57

● n1

- характерная точка границы, сведения о которой позволяют однозначно определить её на местности

— - вновь образованная часть границы, сведения о которой достаточно для определения её местоположения

— - граница охранной зоны

— - ось сооружения

— - граница кадастрового деления

— - границы земельных участков, включенных в ЕГРН

— - границы объектов капитального строительства, включенных в ЕГРН

57:19:0010303 - обозначение кадастрового квартала

57:19:0010303:862 - обозначение объекта недвижимости

57:19:0000000:411/чзy1 - обозначение образованного земельного участка

57:25:0000000:300 - обозначение сооружения в кадастровом квартале

Ж-1, Ж-2,... - обозначение территориальной зоны

к - обозначение наземного элемента сооружения (колодез)

о - обозначение наземного элемента сооружения (опора)

ш - обозначение наземного элемента сооружения (ШРП)