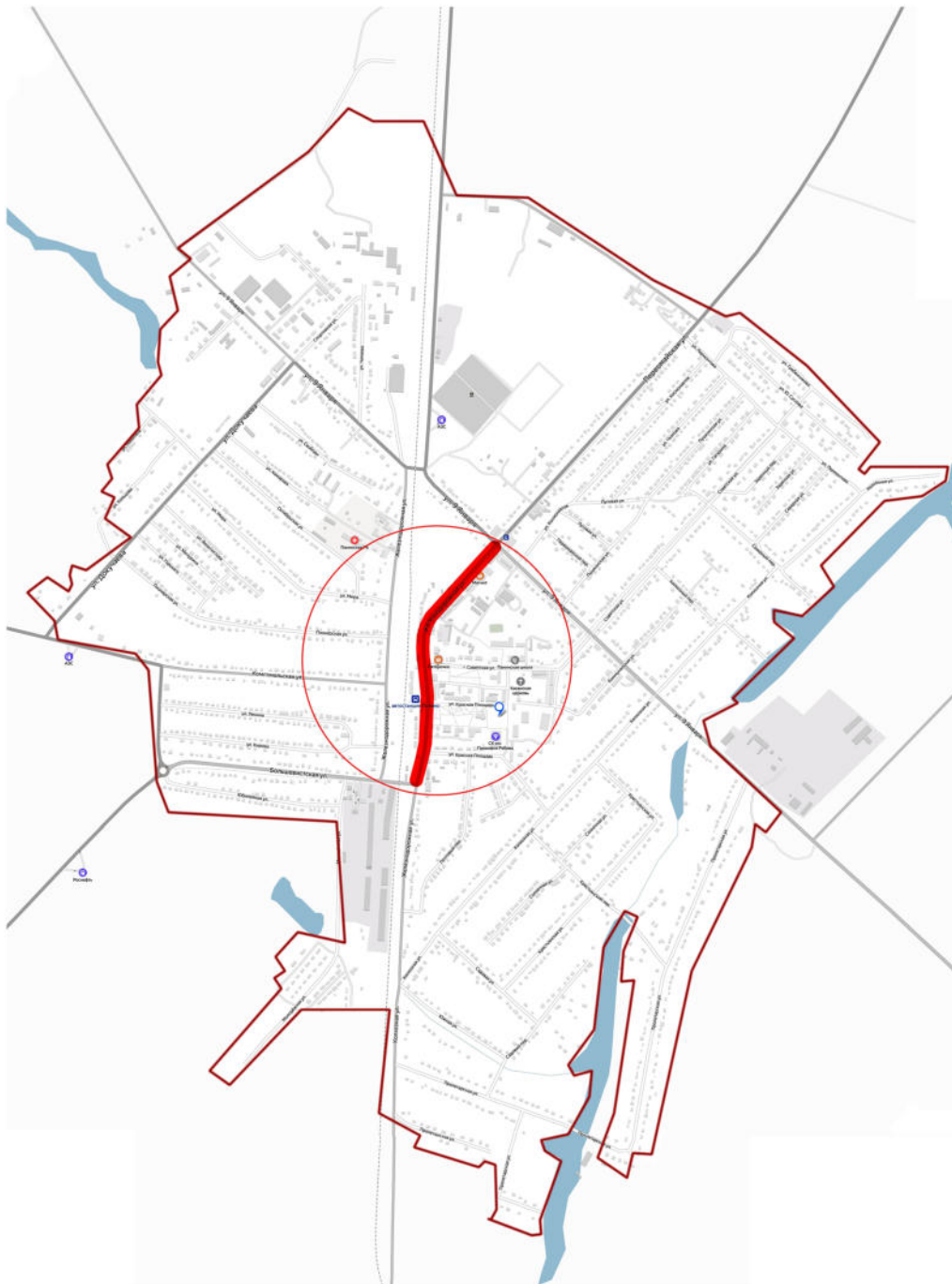


**ДИЗАЙН-ПРОЕКТ
БЛАГОУСТРОЙСТВО
УЛИЦЫ ЖЕЛЕЗНОДОРОЖНОЙ
В Р.П. ПАНИНО**



СИТУАЦИОННАЯ СХЕМА



Улица Железнодорожная находится в центре р.п. Панино и является самой активной и функционально насыщенной. Кроме того, как центральная, она является важной составляющей в формировании облика поселка в целом.

— Территория проектирования

ОПОРНЫЙ ПЛАН



- 1 Пенсионный фонд
- 2 Сбербанк
- 3 Парк культуры и отдыха
- 4 Кинотеатр
- 5 Спортивный комплекс
- 6 Центральная площадь
- 7 Железнодорожный вокзал
- 8 Автовокзал
- 9 Памятник «Самолёт»
- 10 Почта
- 11 Парк Славы
- 12 Суд
- 13 Библиотека
- 14 Районная администрация
- 15 МФЦ
- 16 Полиция, пожарная часть
- 17 Рынок

Улицы и примыкающая территория очень насыщена элементами социальной инфраструктуры. Здесь сосредоточена наибольшая активность поселка.

ТРАНСПОРТНО-ПЕШЕХОДНАЯ СХЕМА



- Центральные улицы
- Улицы местного значения
- Дворовые территории и проезды
- Пешеходный пути
- Железная дорога
- ▨ Организованные парковки
- ▨ Территория автовокзала
- ▨ Неорганизованные «Стихийные» парковки
- 🚌 Автовокзал
- 🚂 Железнодорожный вокзал
- Граница территории проектирования

Одной из ключевых проблем данной территории является огромное количество «самоорганизованных» парковок, а также неразделенность транспортных и пешеходных потоков.

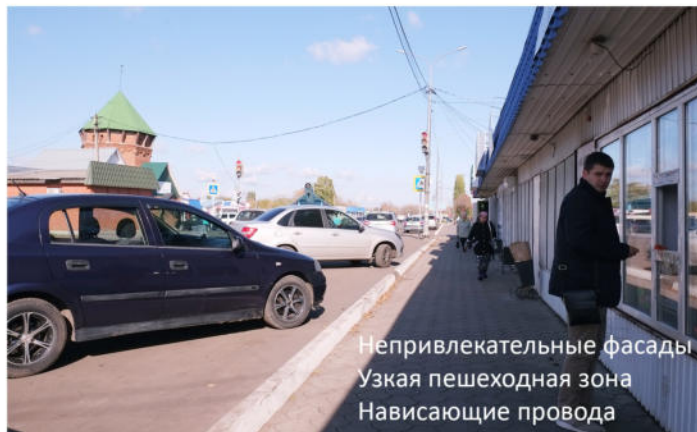
ФОТОФИКСАЦИЯ СУЩЕСТВУЮЩЕГО ПОЛОЖЕНИЯ



ФОТОФИКСАЦИЯ ПРОБЛЕМНЫХ МЕСТ



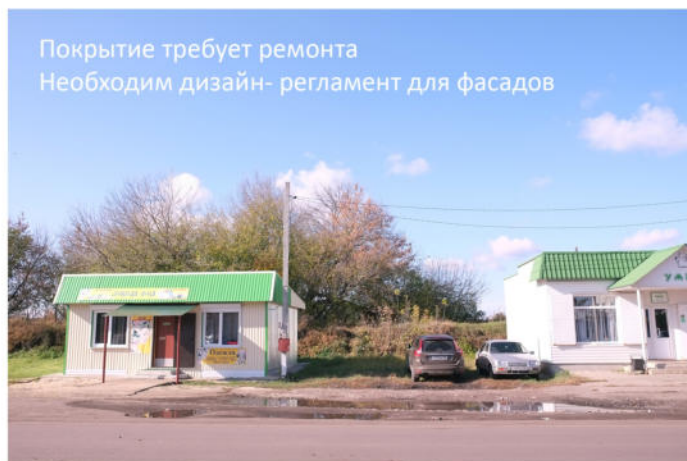
Вытоптаный газон
Грязь
Непродуманы пешеходные пути



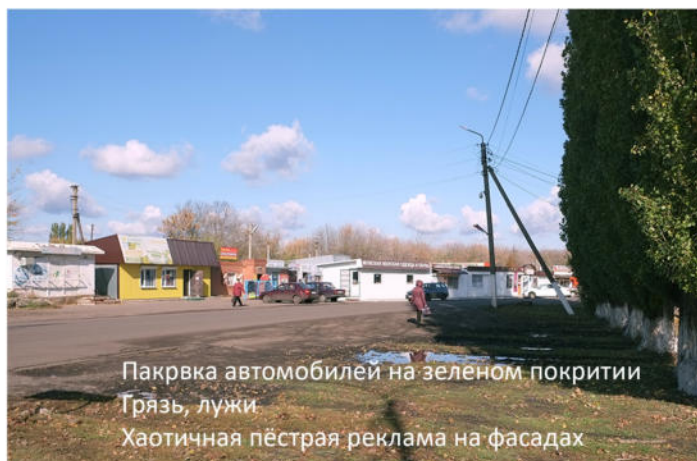
Непривлекательные фасады
Узкая пешеходная зона
Нависающие провода



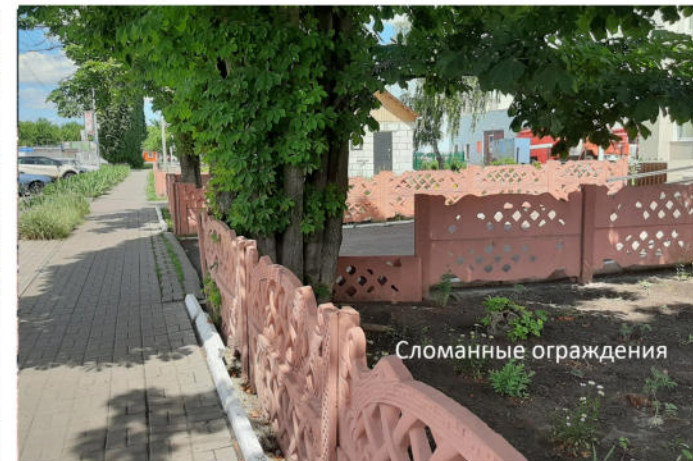
Покрытие требует замены



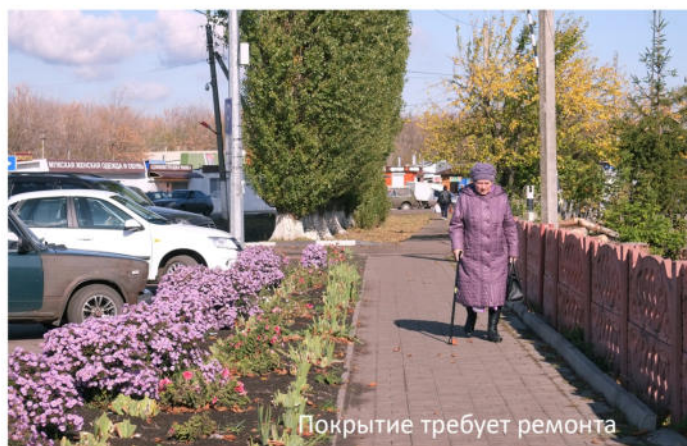
Покрытие требует ремонта
Необходим дизайн- регламент для фасадов



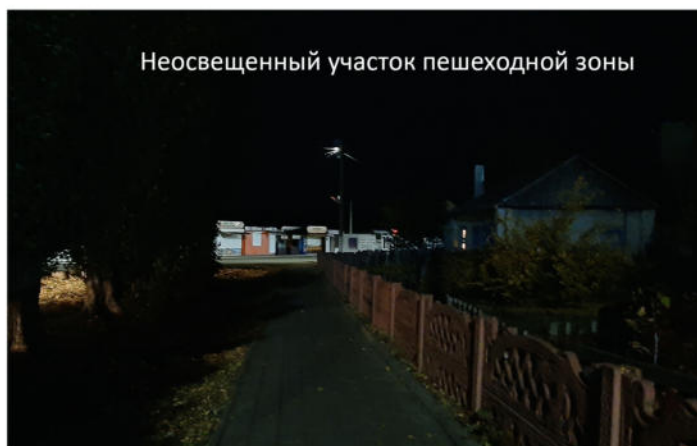
Пакрвка автомобилей на зеленом покритии
Грязь, лужи
Хаотичная пёстрая реклама на фасадах



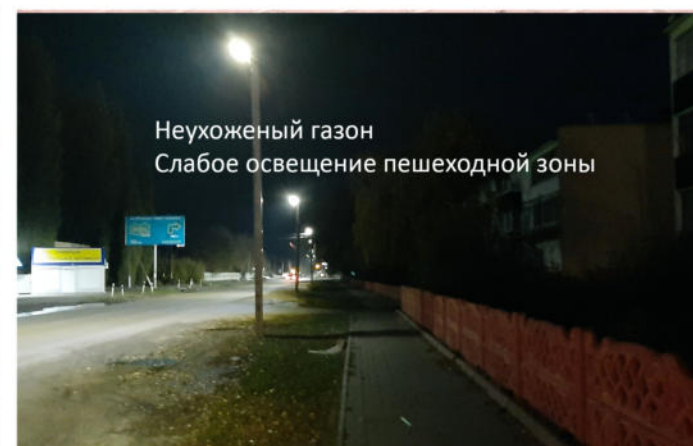
Сломанные ограждения



Покрытие требует ремонта



Неосвещенный участок пешеходной зоны



Неухоженый газон
Слабое освещение пешеходной зоны

СХЕМА ПЛАНИРУЕМЫХ ИЗМЕНЕНИЙ

На протяжении всей улицы предполагается замена тротуарной плитки, выравнивание ширины пешеходной дорожки, упорядочивание парковок, установка бордюрного камня вдоль проезжей части, создание качественного озеленения, демонтаж ограждений общественных объектов



Рекомендации по улучшению архитектурного облика фасадов магазинов, упорядочивание рекламных вывесок



Рекомендации по улучшению архитектурного облика фасадов магазинов



Разделение транспортного и пешеходного потока - создание безопасных пешеходных переходов. Создание пешеходной дорожки, озеленения, установка скамеек



Демонтаж торговых киосков, высадка зеленого ограждения (кусты бирючины) по периметру парка



Демонтаж ограждения, замена искусственного газона на качественное озеленение



Создание новой пешеходной дорожки и «зеленой» полосы вдоль проезжей части, высадка деревьев и кустарников, вертикальное озеленение забора (дикий виноград)



Ликвидация стихийной парковки, установка бордюрного камня вдоль проезжей части, замена тротуарной плитки, установка освещения пешеходной зоны



Ликвидация стихийной парковки, установка бордюрного камня вдоль проезжей части, установка скамеек и освещения



Создание единой пешеходной дорожки вдоль всех магазинов, укладка асфальтного покрытия, создание «Зеленых островков»



Демонтаж ограждения, облагораживание озеленения, создание пешеходной зоны с разрешенным заездом только для служебного транспорта: укладка асфальтного покрытия, установка парковочных столбиков, создание фудкорта, установка скамеек, столиков и освещения



Ликвидация стихийной парковки, установка бордюрного камня вдоль проезжей части, восстановление озеленения




Разделение пешеходной зоны и парковки: создание пешеходных дорожек, озеленения




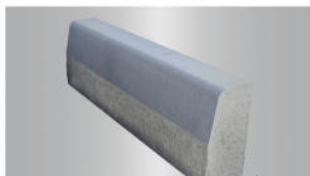
СХЕМА ПОКРЫТИЙ



 Тротуарная Плитка (BRAER, Старый Город, Ландхаус, Серый) в RKS Klinker




 Бордюр Дорожный (BRAER, БР100.30.15, Серый) в RKS Klinker (РеКонСтрой)



 Гравийная отсыпка



 Асфальтное покрытие (сущ.)

 Асфальтное покрытие (проект)

 Озеленение (сущ.)

 Озеленение (проект)

СХЕМА ОСВЕЩЕНИЯ



 Фонари gigalight 4586 в базовом черном цвете RAL9005 (высота 800)



 Световые гирлянды



 Ландшафтная подсветка

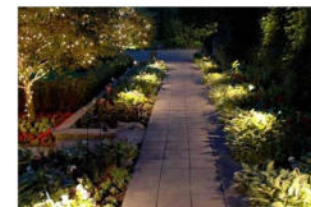
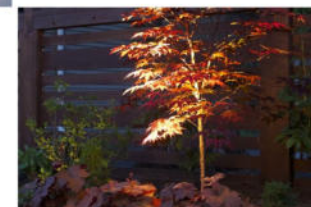


СХЕМА ГЕНЕРАЛЬНОГО ПЛАНА С РАССТАНОВКОЙ МАФ. ФРАГМЕНТ 1



1. Скамейка «Линия» без спинки 1,8м
Хоббика Артикул: 12198



2. Скамейка «Линия» со спинкой 1,8м
Хоббика Артикул: 14233



3. Скамейка «Линия трехлучевая» 1,5 м
Артикул: 12199



4. Урна квадратная «Фанс»
Артикул: 12224

5. Парковочные столбики



Демонтируемые ограждения



СХЕМА ГЕНЕРАЛЬНОГО ПЛАНА. ФРАГМЕНТ 2



1. Скамейка «Линия» без спинки 1,8м
Хоббика Артикул: 12198



2. Скамейка «Линия» со спинкой 1,8м
Хоббика Артикул: 14233



6. Скамейка «Нога» без спинки (с настиллом, серый бетон) Аданат skb 066-01



4. Урна квадратная «Фанс»
Артикул: 12224

Демонтируемые ограждения



Возводимые ограждения (вдоль индивидуальной жилой застройки)

СХЕМА ГЕНЕРАЛЬНОГО ПЛАНА. ФРАГМЕНТ 3



1. Скамейка «Линия» без спинки 1,8м
Хоббика Артикул: 12198



4. Урна квадратная «Фанс»
Артикул: 12224

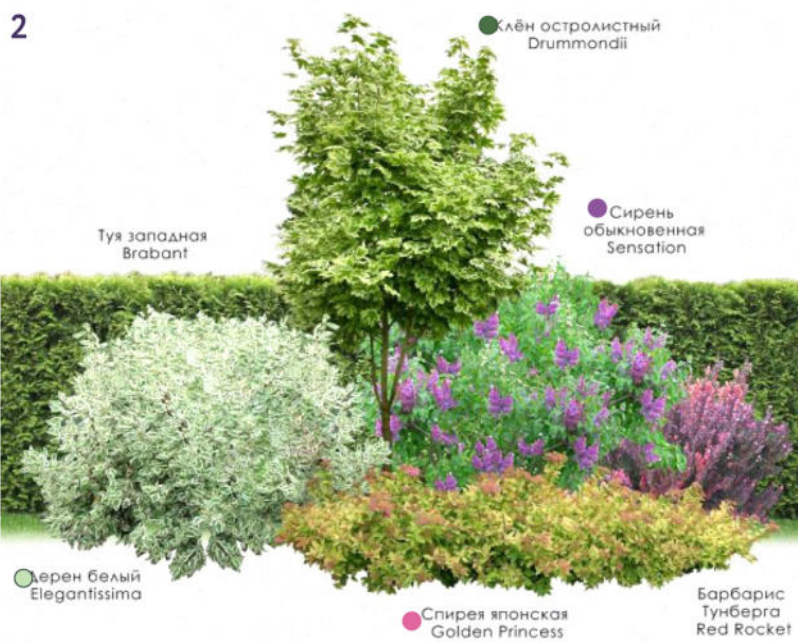
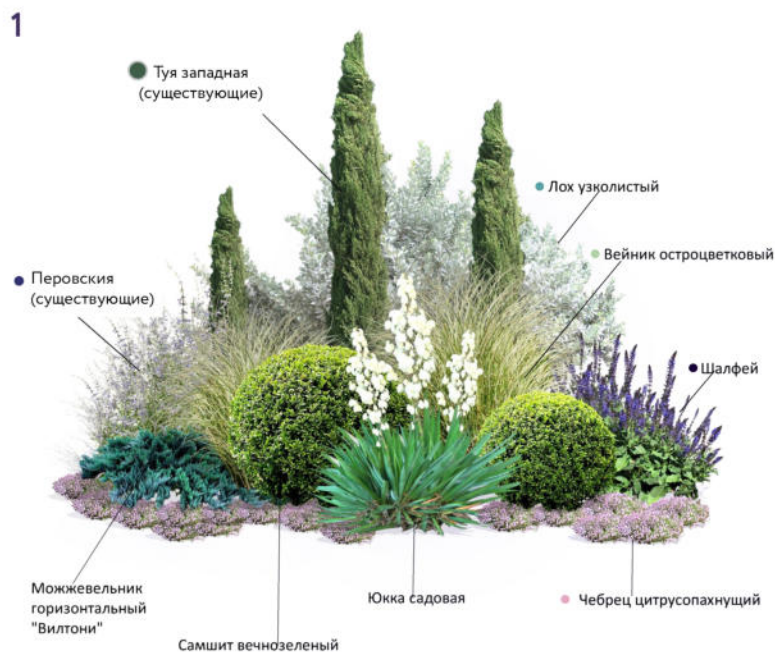
Демонтируемые ограждения

Предлагается полностью отказаться от ограждений в данной части, либо заменить зеленым ограждение (кусты бирючины)



Зеленое ограждение

СХЕМА ОЗЕЛЕНЕНИЯ. ФРАГМЕНТ 1



Существующие растения



Туя ●, перовския ●, спирея японская, ирисы, ясень ●

Высаживаемые растения



Клен серебристый ● Сирень обыкновенная ● Дерен белый «сибирика» ●



Спирея nipпонская ● Спирея японская литл принцесс ● Шалфей ●



Лох узколистный ● Вейник остроцветковый ● Чебрец цитрусопакнущий ●



Чубушник вечнозеленый ● Девичий виноград ● Биручина обыкновенная ●

СХЕМА ОЗЕЛЕНЕНИЯ. ФРАГМЕНТ 2



3

Цветник злаковый
осенний
(август-сентябрь)
солнцелюбивый

Туя западная
Yellow Ribbon

Эхинацея
Mama Mia



Эхинацея
Marmalade

Спирея
японская
Golden Carpet

Пеннисетум
лихохвостный
Little Bunny



4

Туя западная
Smaragd

Гортензия метельчатая
Vanille Fraise

Барбарис Тунберга
Orange Rocket

Туя западная
Golden Smaragd

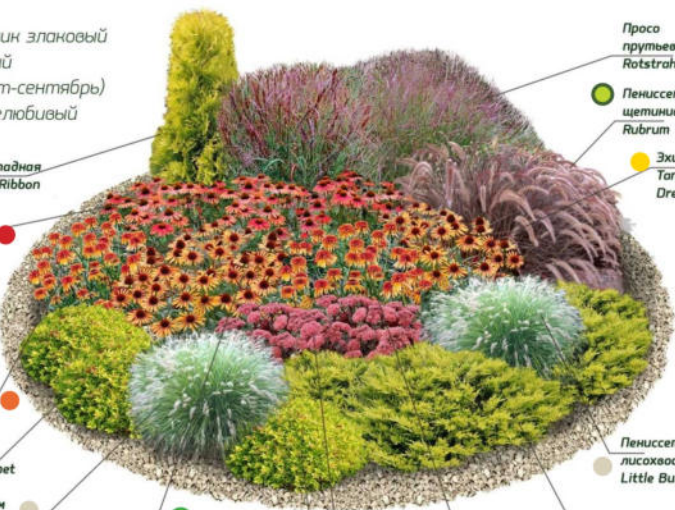
Туя западная
Globosa

Сосна горная
Nimфу

Спирея японская
Anthony Waterer

Можжевельник
горизонтальный
Lime Glow

Барбарис Тунберга
Bagatelle



Просо
прутьевидное
Rotstrahibush

Пеннисетум
щетиный
Rubrum

Эхинацея
Tangerine
Dream

Пеннисетум
лисохвостный
Little Bunny

Эхинацея
Tangerine
Dream

Спирея японская
Golden Carpet

Седум
Black Beauty

Эхинацея
Marmalade

Можжевельник
Limeglow

Существующие растения



Туя ●, можжевельник горизонтальный ●, ель ●, тополь ●

Высаживаемые растения



Клен
серебристый ●

Липа
обыкновенная ●

Эхинацея
мама-мия ●



Эхинацея эллоу
перл ●



Пеннисетум
щетиный ●



Пеннисетум
лихохвостный ●



Седум (очиток
видный) ●



Спирея японская
голдэн карпет ●



Эхинацея
мармелад ●



Барбарис
тунберга ●



Гортензия метель-
чатая ●



Просо прутьевид-
ное ●

СХЕМА ОЗЕЛЕНЕНИЯ. ФРАГМЕНТ 3



5

● Сирень обыкновенная
Charles Joly



Дерен белый
Elegantissima

● Спирея японская
Little Princess

○ Спирея японская
Snowmound



Общие рекомендации:

На территории в настоящий момент клумбы частично решены од-нолетними растениями, но также присутствуют многолетники: туя западная, перовския.

На территории по периметру клумб высажено большое количество ирисов, которые могут пострадать во время монтажных работ. Кроме того они имеют сравнительно большую высоту и будут нарушать плановость композиции. В связи с этим предлагается пересадить ирисы в близлежащие парки.

На территории есть небольшое количество взрослых деревьев в запущенном состоянии. В связи с этим необходимо провести санитарную опилку.

Проектом предполагается сохранение существующего озеленения и дополнение, а также замена однолетников, многолетними растениями.

Для комфорта пешеходов предполагается высадка деревьев (кленов) вдоль проезжей части.

На протяжении все дороги преобладает сиренево-белая цветовая гамма. На заглубленных участках включены другие цветовые приемы и акценты.

При формировании клумб следует избегать открытых участков грунта- основные формирующие композицию растения могут быть гкружны ковровыми видами растений, газоном или различного вида отсыпками (мраморная крошка, гравий, древесная щепа или кора)

ВИЗУАЛИЗАЦИЯ. ПЕШЕХОДНАЯ ЗОНА (ДО/ ПОСЛЕ)



Современное фото территории

Ситуационная схема



ВИЗУАЛИЗАЦИЯ. ПЕШЕХОДНАЯ ЗОНА (ДО/ ПОСЛЕ)



Современное фото территории

Ситуационная схема



ВИЗУАЛИЗАЦИЯ. ФОДКОРТ (ДО/ ПОСЛЕ)



Современное фото территории

Ситуационная схема



ВИЗУАЛИЗАЦИЯ. ПЕШЕХОДНАЯ ЗОНА (ДО/ ПОСЛЕ)



Современное фото территории

Ситуационная схема



ВИЗУАЛИЗАЦИЯ. ПЕШЕХОДНАЯ ЗОНА (ДО/ ПОСЛЕ)



Современное фото территории

Ситуационная схема



ВИЗУАЛИЗАЦИЯ. ПЕШЕХОДНАЯ ЗОНА (ДО/ ПОСЛЕ)



Современное фото территории

Ситуационная схема

